

## O QUE É O CADASTRO SOCIOECONÔMICO DA UHE BEM QUERER?

O Cadastro Socioeconômico da UHE Bem Querer é uma forma de identificar e registrar a população que poderá ser atingida pela usina.

A realização do cadastro socioeconômico foi instituída pelo Decreto nº 7342 de 26/10/2010 e regulamentado pela Portaria Interministerial nº 340 de 01/06/2012.

### Quem será cadastrado?

Quem vive, trabalha ou exerce atividades que possam ser atingidas pela UHE Bem Querer, tais como:

- proprietários, posseiros rurais e urbanos e assentados da Reforma Agrária;
- arrendatários, parceiros e meeiros das propriedades;
- trabalhadores rurais permanentes ou sazonais;
- pescadores e aquicultores;
- populações tradicionais que fazem uso dos rios que poderão sofrer interferência da usina;
- comerciantes e prestadores de serviço que poderão ser atingidos pelo empreendimento; e
- demais pessoas que poderão ser atingidas e que forem identificadas pela equipe durante o cadastramento.



**ATENÇÃO:** Forneça seus dados apenas para a equipe que estiver identificada.



# USINA HIDRELÉTRICA BEM QUERER Estudo de Impacto Ambiental

## CADASTRO SOCIOECONÔMICO

### O que você precisa saber

#### GOSTARIA DE ESCLARECER DÚVIDAS OU RECEBER MAIS INFORMAÇÕES SOBRE OS ESTUDOS?

Entre em contato com a nossa equipe no Escritório Local em Boa Vista:

Rua Manoel Aires, 152 – bairro Mecejana, de segunda à sexta-feira, das 09:00h às 12:00h e das 13:00 às 17:00h.

Telefone: (95) 3623 – 2419

E-mail: [contato@uhebemquerer.com.br](mailto:contato@uhebemquerer.com.br)

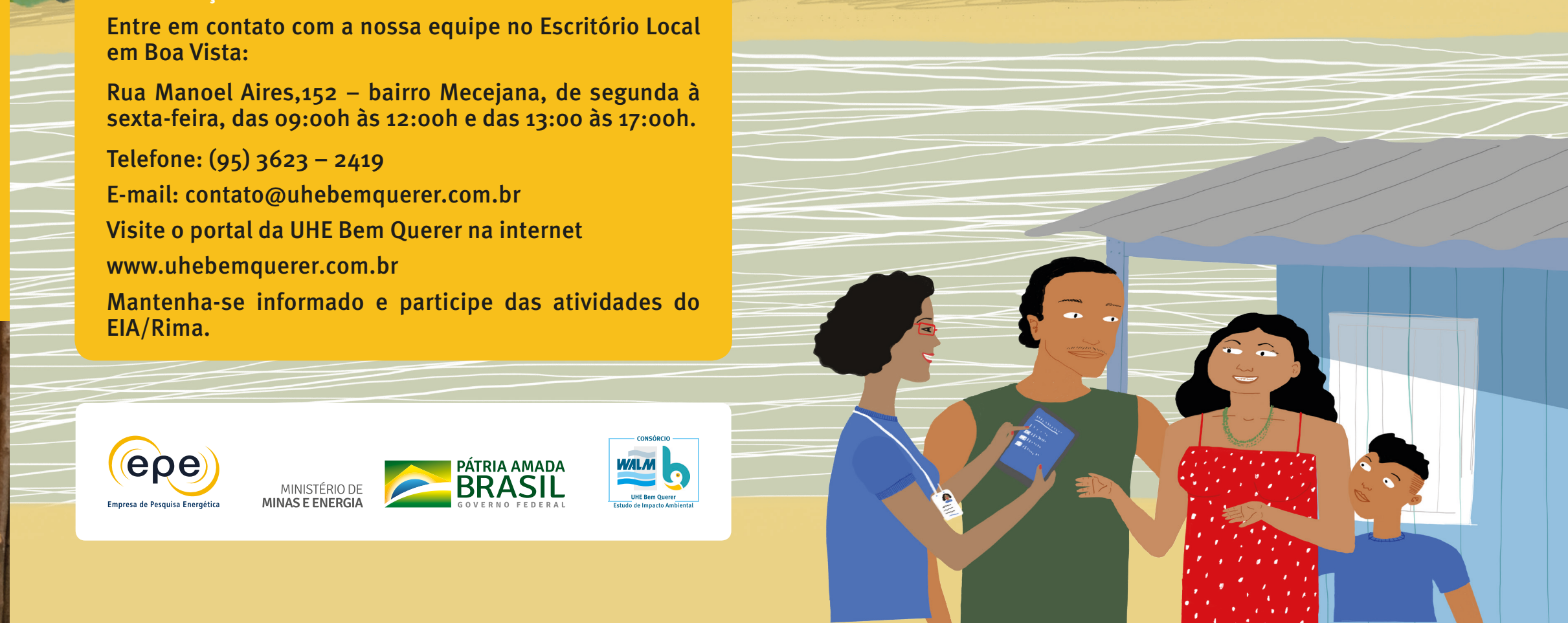
Visite o portal da UHE Bem Querer na internet

[www.uhebemquerer.com.br](http://www.uhebemquerer.com.br)

Mantenha-se informado e participe das atividades do EIA/RIMA.



MINISTÉRIO DE  
MINAS E ENERGIA



## O QUE É A USINA HIDRELÉTRICA (UHE) BEM QUERER?

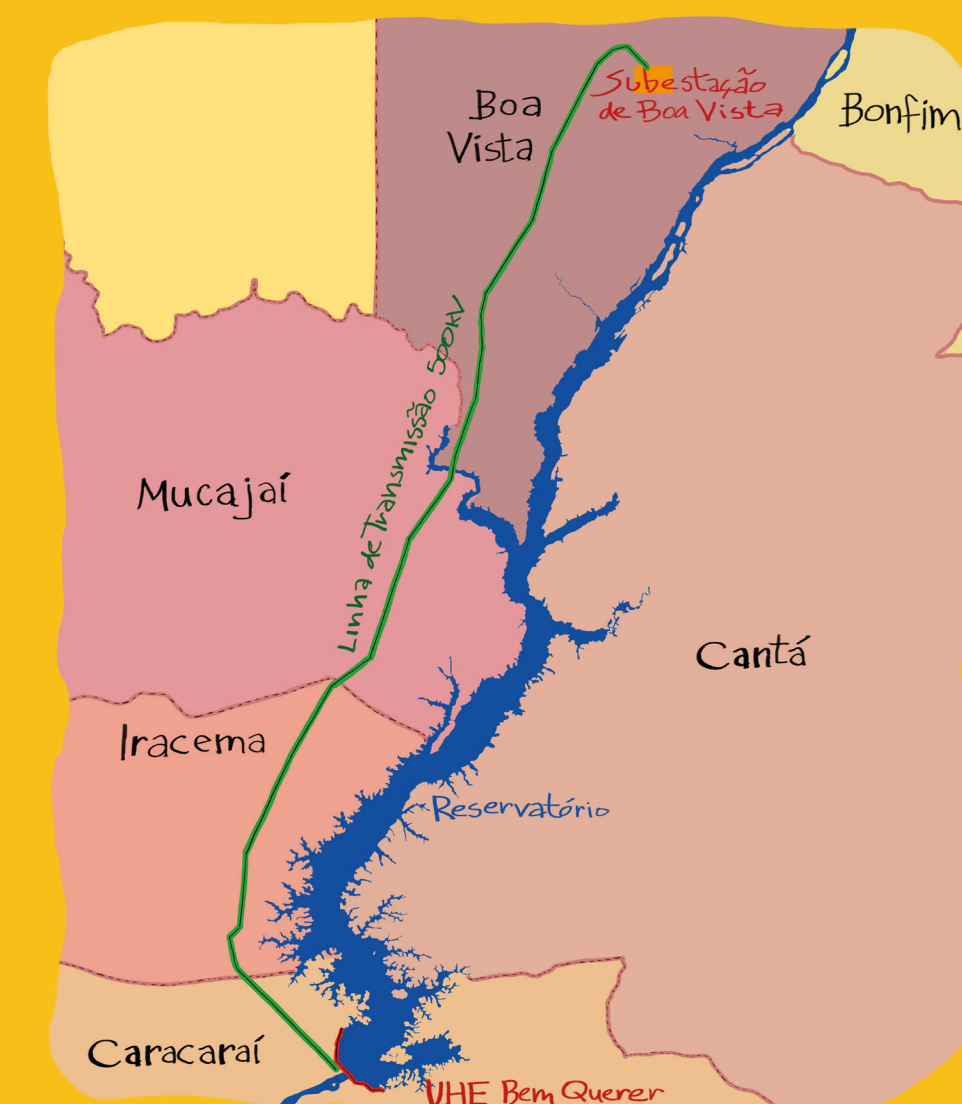
A UHE Bem Querer é um projeto de usina hidrelétrica que utilizará a força da água do Rio Branco para girar turbinas e geradores e, assim, produzir energia elétrica.

A UHE Bem Querer está prevista para ser implantada em Roraima, no rio Branco, abrangendo áreas dos municípios de Boa Vista, Bonfim, Cantá, Caracaraí, Iracema e Mucajaí.

Caso seja construída, a UHE Bem Querer terá uma potência instalada de **650 MW**. Ela ampliará a oferta de energia no Brasil, além de contribuir para a segurança energética de Roraima, para a redução dos gases de efeito estufa e do custo de geração de energia elétrica. Menos usinas termelétricas precisarão ser acionadas para a geração de energia, o que significa um menor consumo de óleo diesel.

Para avaliar a viabilidade socioambiental do empreendimento são necessários estudos de viabilidade e de impacto ambiental.

Para isso, a Empresa de Pesquisa Energética (EPE) contratou o Consórcio WALM-BIOTA que irá realizar os estudos socioambientais e o Cadastro Socioeconômico da população que poderá ser atingida pela UHE Bem Querer.







### QUEM IRÁ FAZER O CADASTRO SOCIOECONÔMICO?

O cadastro socioeconômico será realizado pela equipe do consórcio WALM-BIOTA, composta por profissionais capacitados para este trabalho e preparados para esclarecer dúvidas. Estes profissionais estarão identificados com uniforme da WALM, crachá com foto e carta de apresentação.

### QUAIS SÃO AS ETAPAS DO CADASTRO SOCIOECONÔMICO?

- 1ª Divulgação do início do cadastramento
- 2ª Realização das entrevistas
- 3ª Divulgação da lista preliminar dos cadastrados
- 4ª Manifestação dos interessados
- 5ª Divulgação da lista final dos cadastrados

### COMO SERÁ FEITO O CADASTRO SOCIOECONÔMICO?

Profissionais de campo devidamente identificados percorrerão os municípios de Boa Vista, Bonfim, Cantá, Caracaraí, Iracema e Mucajaí nas datas e horários previamente divulgados para realização das entrevistas, por meio da aplicação de questionários.

### QUANDO COMEÇARÁ O CADASTRO SOCIOECONÔMICO?

Durante 30 dias antes do início do cadastramento divulgaremos todas as informações sobre o cadastro socioeconômico.

### COMO SABEREI QUANDO SERÁ REALIZADO O CADASTRO SOCIOECONÔMICO EM MINHA COMUNIDADE?

Você será informado sobre cada etapa do cadastramento por meio de mensagens nas rádios locais, cartazes e jornais. Todas as informações sobre o cadastro socioeconômico, suas etapas, as datas e os locais de aplicação dos questionários serão previamente divulgados por meio de cartazes, rádios locais e jornais. Além disso, você pode obter mais informações acessando o portal do projeto [www.uhebemquerer.com.br](http://www.uhebemquerer.com.br) ou o Escritório Local.



### APÓS RESPONDER AO QUESTIONÁRIO DO CADASTRO SOCIOECONÔMICO, RECEBEREI ALGUM COMPROVANTE COMO CADASTRADO?

Em até 5 dias após a realização da entrevista, os nossos profissionais de campo entregarão uma cópia do questionário para você guardar. Eles também poderão enviar uma cópia para o seu e-mail. Ela é o comprovante de que você foi cadastrado.

### COMO SERÁ A DIVULGAÇÃO DA LISTA PRELIMINAR DE CADASTRADOS?

Fique tranquilo. A lista preliminar será publicada e ficará disponível para consulta no *site* do projeto, no escritório local e em outros endereços que serão divulgados nas rádios e jornais.

### O QUE DEVO FAZER NO CASO DE NÃO TER SIDO CADASTRADO?

Não se preocupe. Você terá até sessenta dias após a divulgação da lista preliminar para se cadastrar em nosso Escritório Local.

### QUEM TERÁ ACESSO AOS MEUS DADOS PESSOAIS?

Os dados farão parte de um banco de dados que, caso a UHE Bem Querer seja construída, vai ajudar a empresa responsável pela usina a colocar em prática os programas e medidas socioambientais para compensar os impactos negativos e aumentar os benefícios da usina. É importante destacar que os dados dos cadastrados são sigilosos e estarão protegidos pela Lei de Acesso à Informação (Lei nº 12.527/2011).

### O MEU CADASTRAMENTO É OBRIGATÓRIO?

As informações do cadastro contribuem para que seja feita uma melhor avaliação das possíveis mudanças causadas pela usina e, posteriormente, para apresentar tanto os programas mais adequados para a população atingida, quanto medidas socioambientais que compensem os impactos negativos e aumentem os benefícios da usina.

