

# Planejamento da Transmissão Estudos Socioambientais

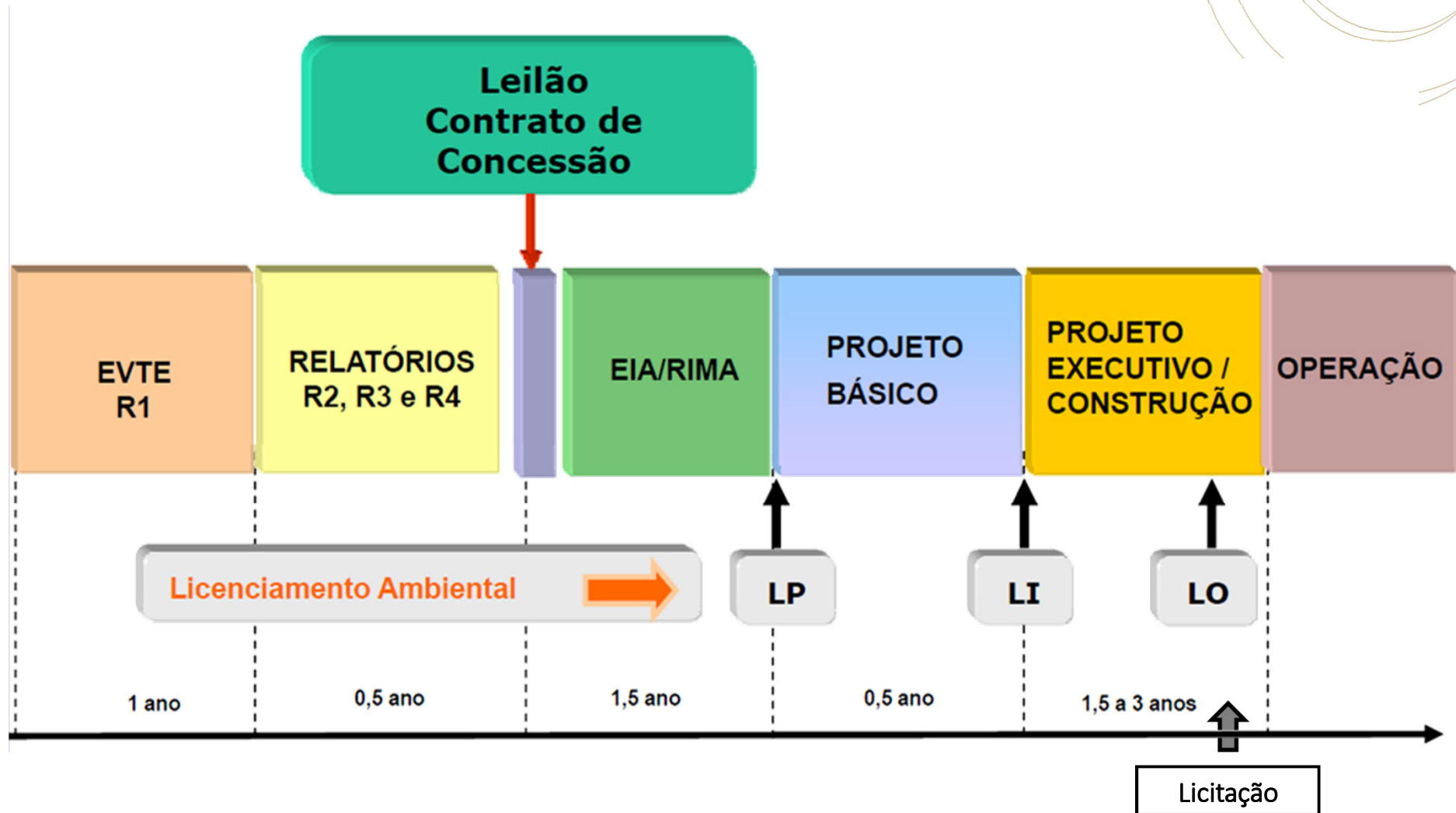
Superintendência de Meio Ambiente - SMA  
05 de setembro de 2018

Kátia Matosinho



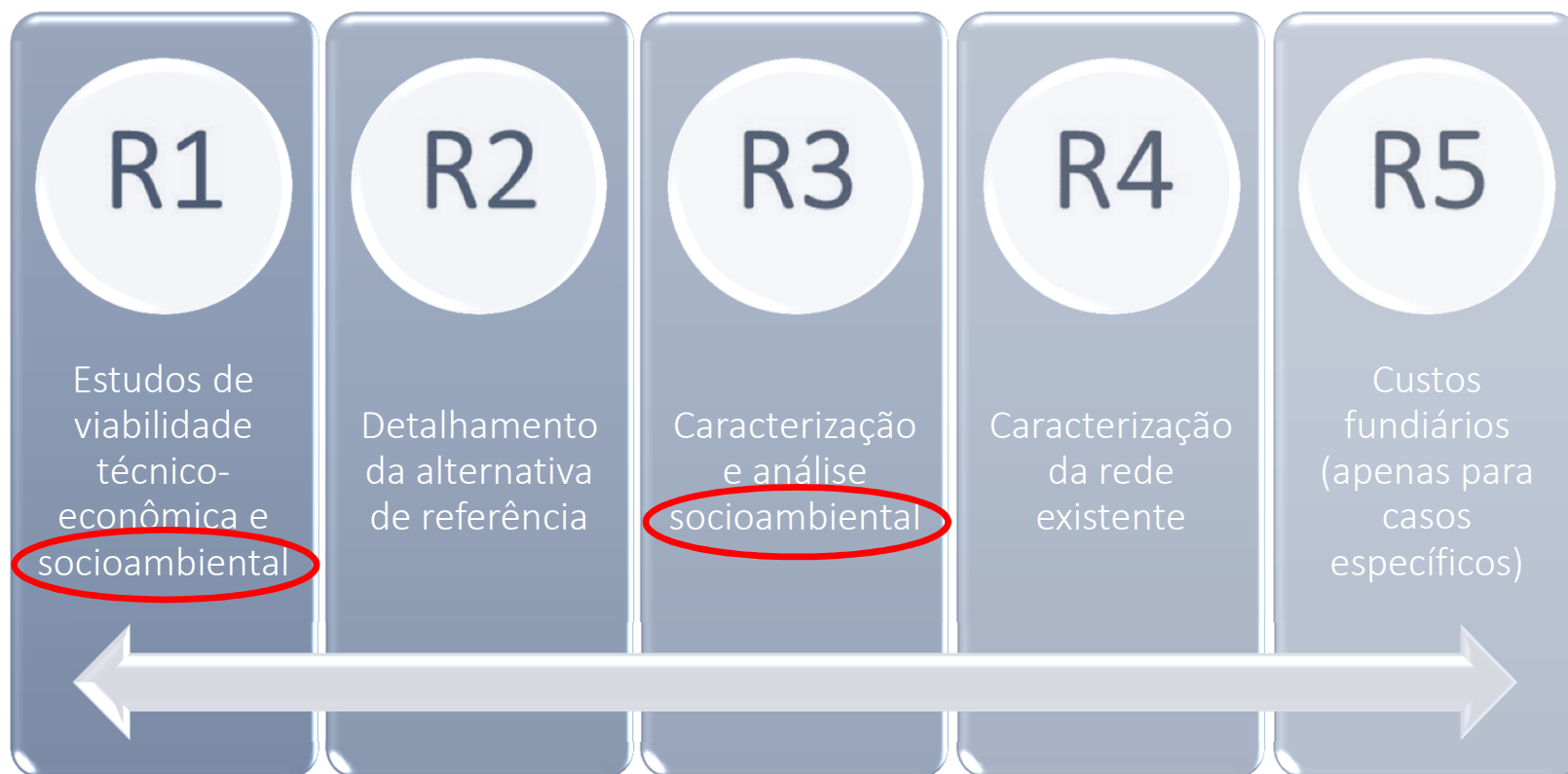
# Processo de Planejamento do Sistema de Transmissão

# Etapas do planejamento da Transmissão



# Estudos para a Licitação da Expansão da Transmissão

Relatórios:



## Estudos para a Licitação da Expansão da Transmissão

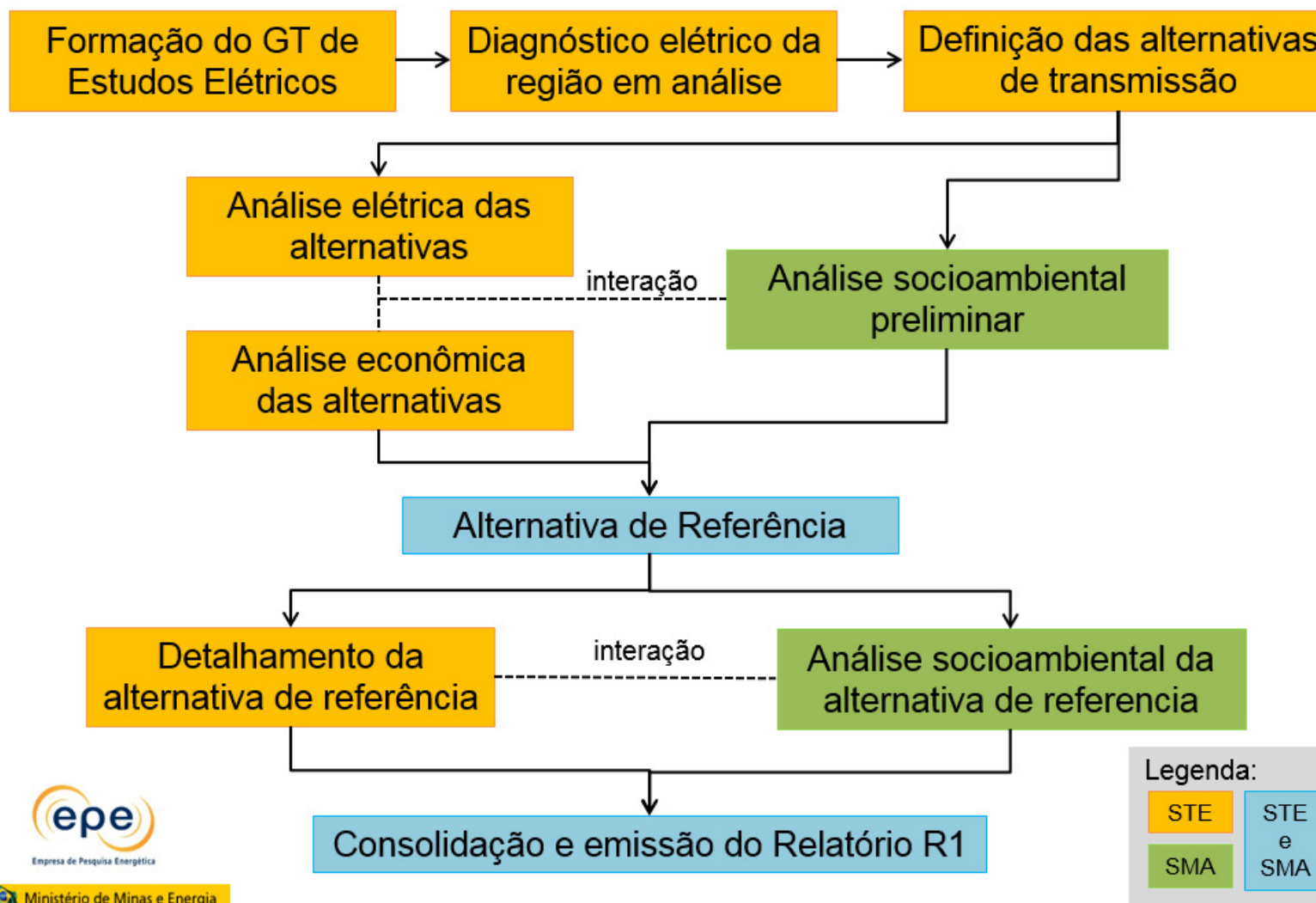
### Relatório R1

As análises socioambientais são elaboradas juntamente com os estudos elétricos e definem corredores de estudo que desviam das principais áreas de sensibilidade socioambiental.

### Relatório R3

Relatório específico de análises socioambientais, detalha o corredor de estudo apresentado no Relatório R1 e define uma diretriz preferencial (traçado, rota) considerando áreas de sensibilidade ambiental em uma escala mais detalhada

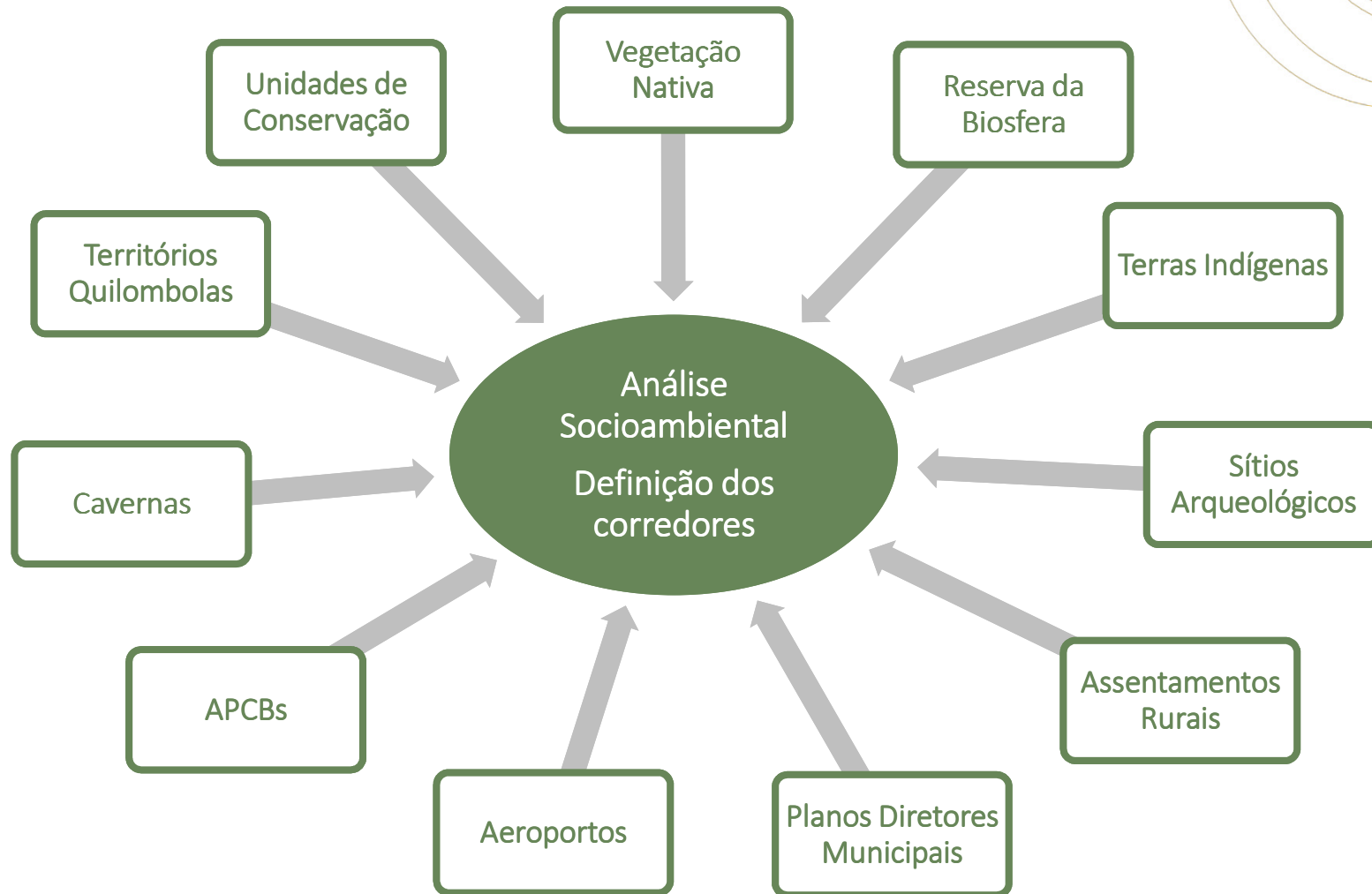
# Elaboração dos Relatórios R1



Ministério de Minas e Energia

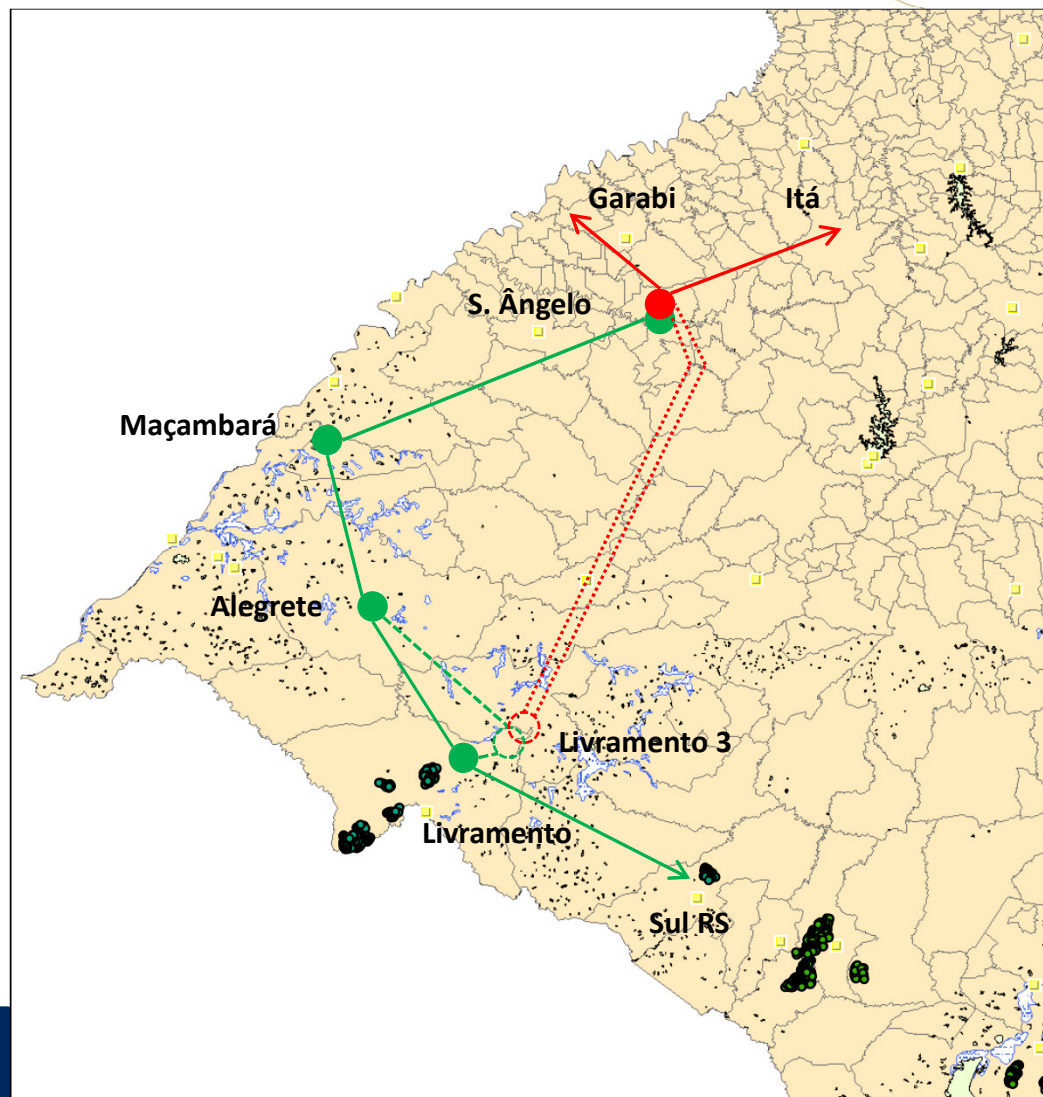


# Principais Restrições Socioambientais Consideradas



# Relatório R1 – Exemplo de Estudo de Alternativas de Transmissão Integração de Parques Eólicos - Região Coxilha de Santana e Planalto das Missões

Alternativa 1





# Relatório R1 – Exemplo de Estudo de Alternativas de Transmissão

## Integração de Parques Eólicos - Região Coxilha de Santana e Planalto das Missões

Alternativa 2



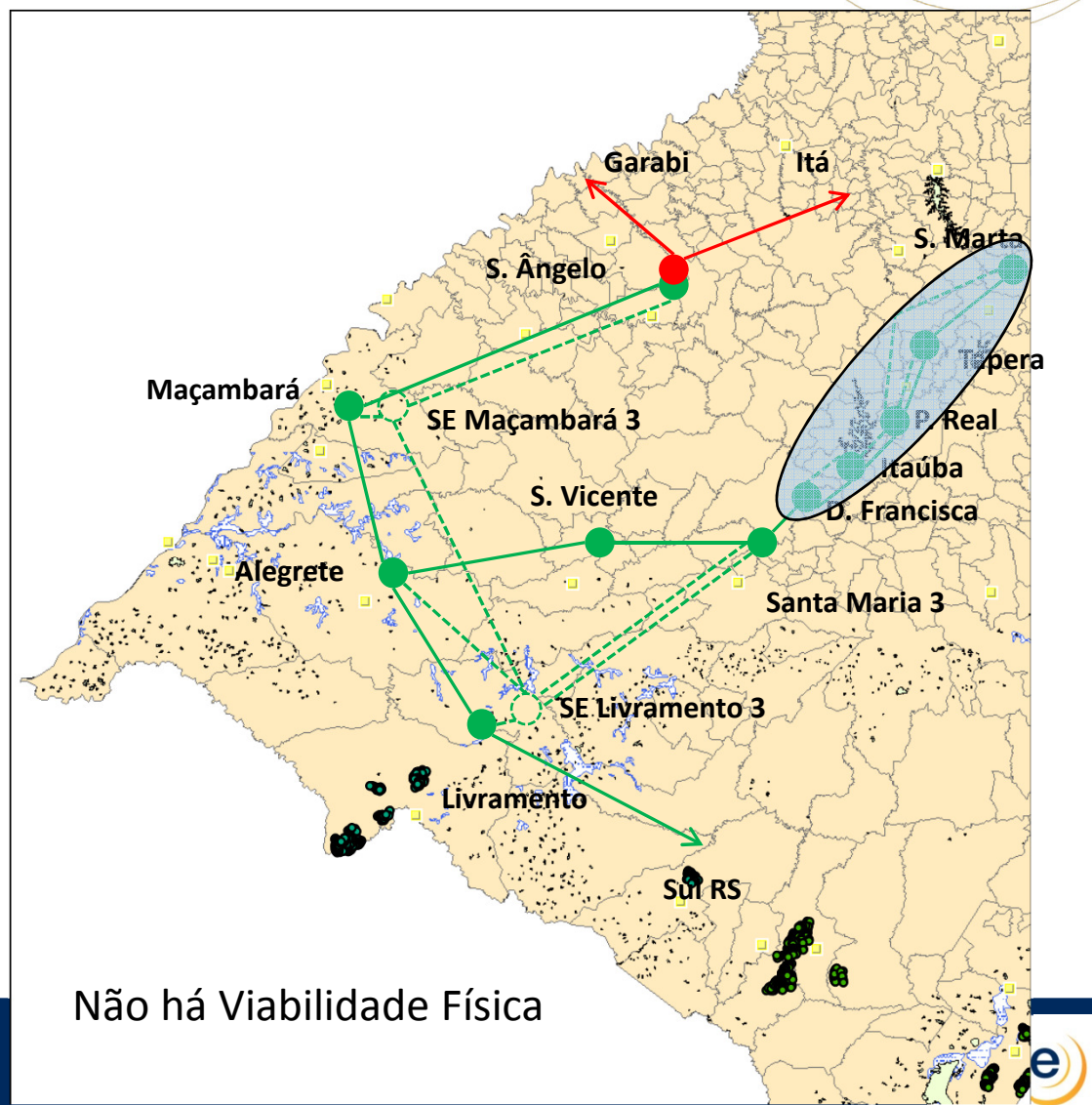
Descartada por questões técnicas



# Relatório R1 – Exemplo de Estudo de Alternativas de Transmissão

## Integração de Parques Eólicos - Região Coxilha de Santana e Planalto das Missões

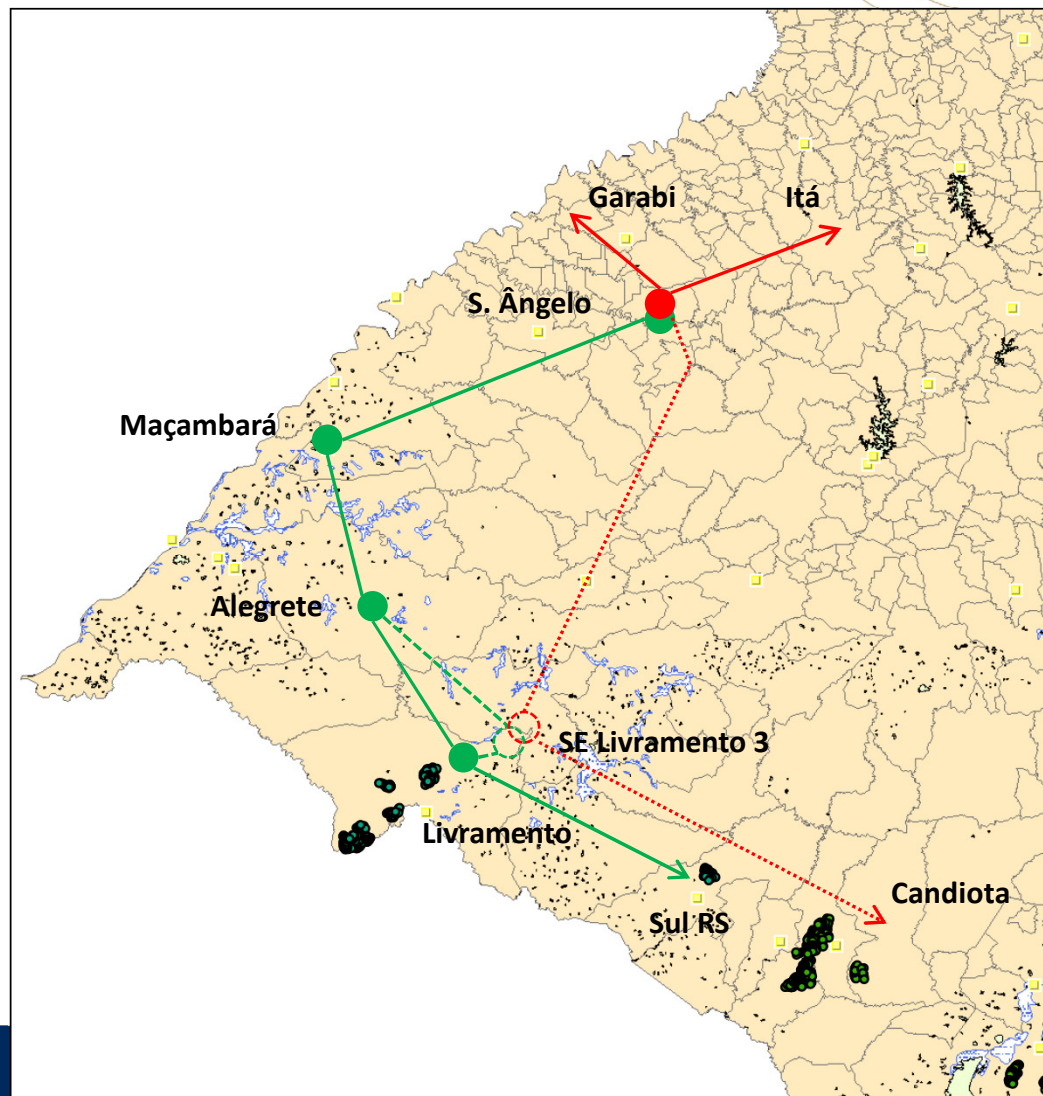
Alternativa 3



# Relatório R1 – Exemplo de Estudo de Alternativas de Transmissão

## Integração de Parques Eólicos - Região Coxilha de Santana e Planalto das Missões

Alternativa 4

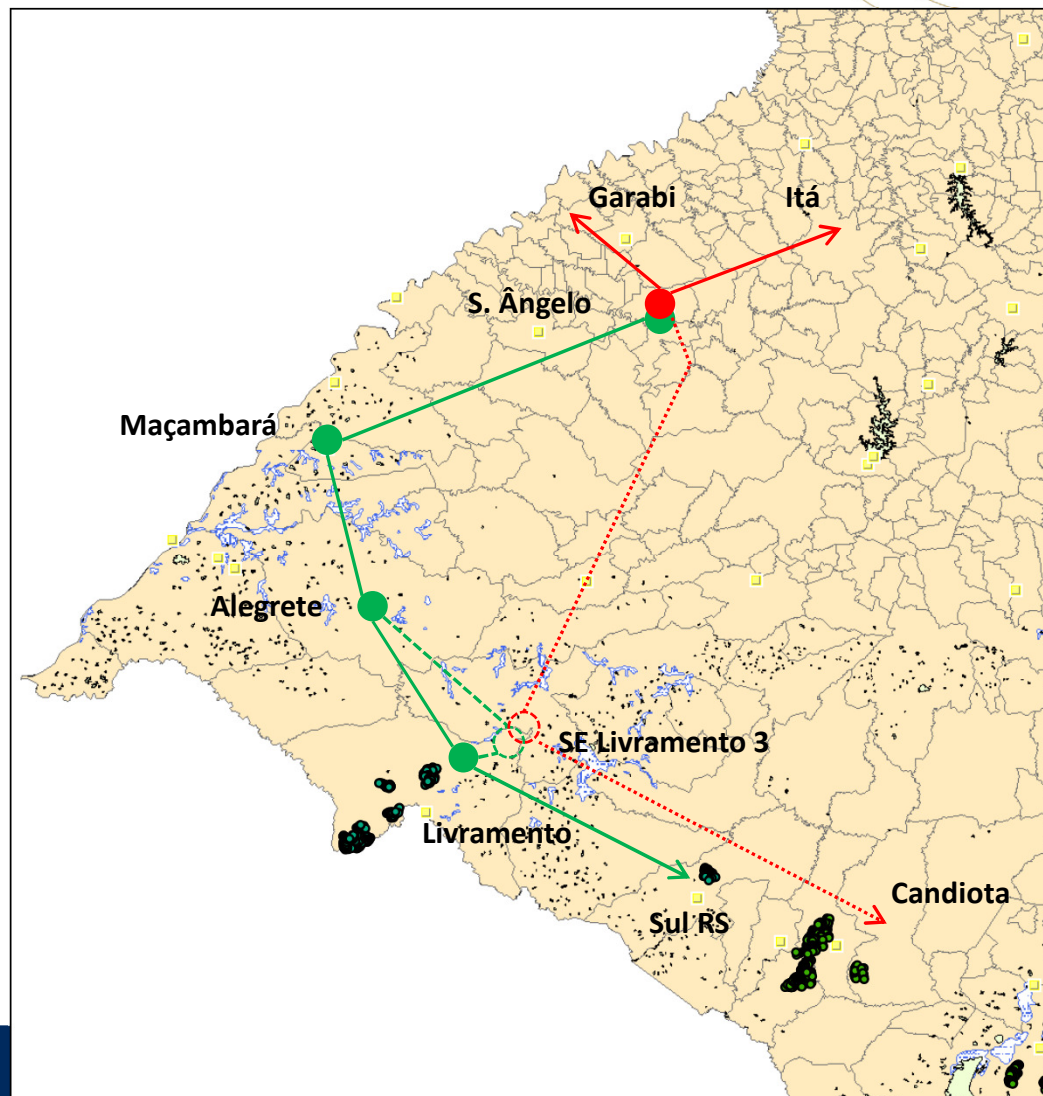


  
voltar

# Relatório R1 – Exemplo de Estudo de Alternativas de Transmissão

## Integração de Parques Eólicos - Região Coxilha de Santana e Planalto das Missões

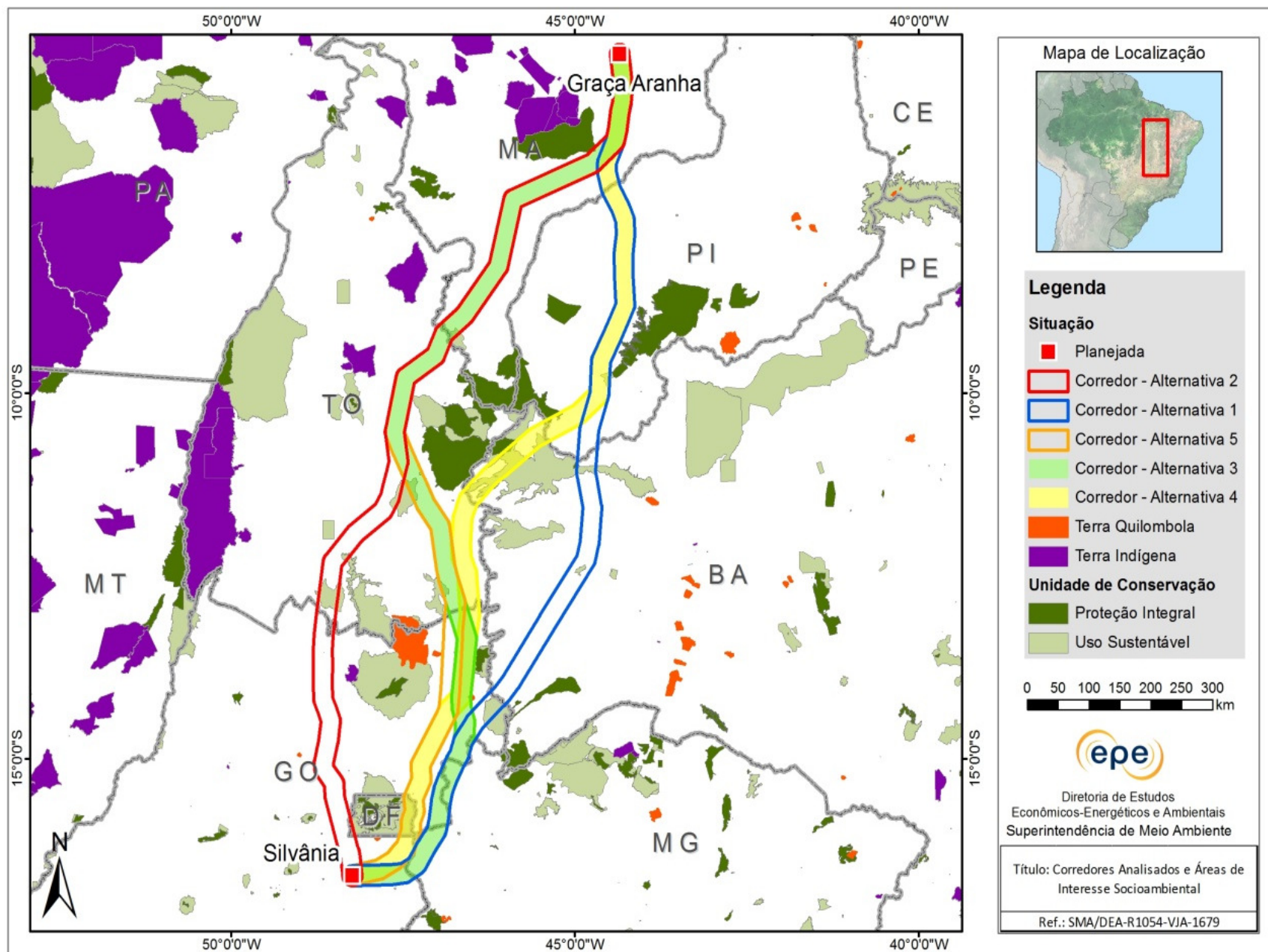
Alternativa 4



  
voltar

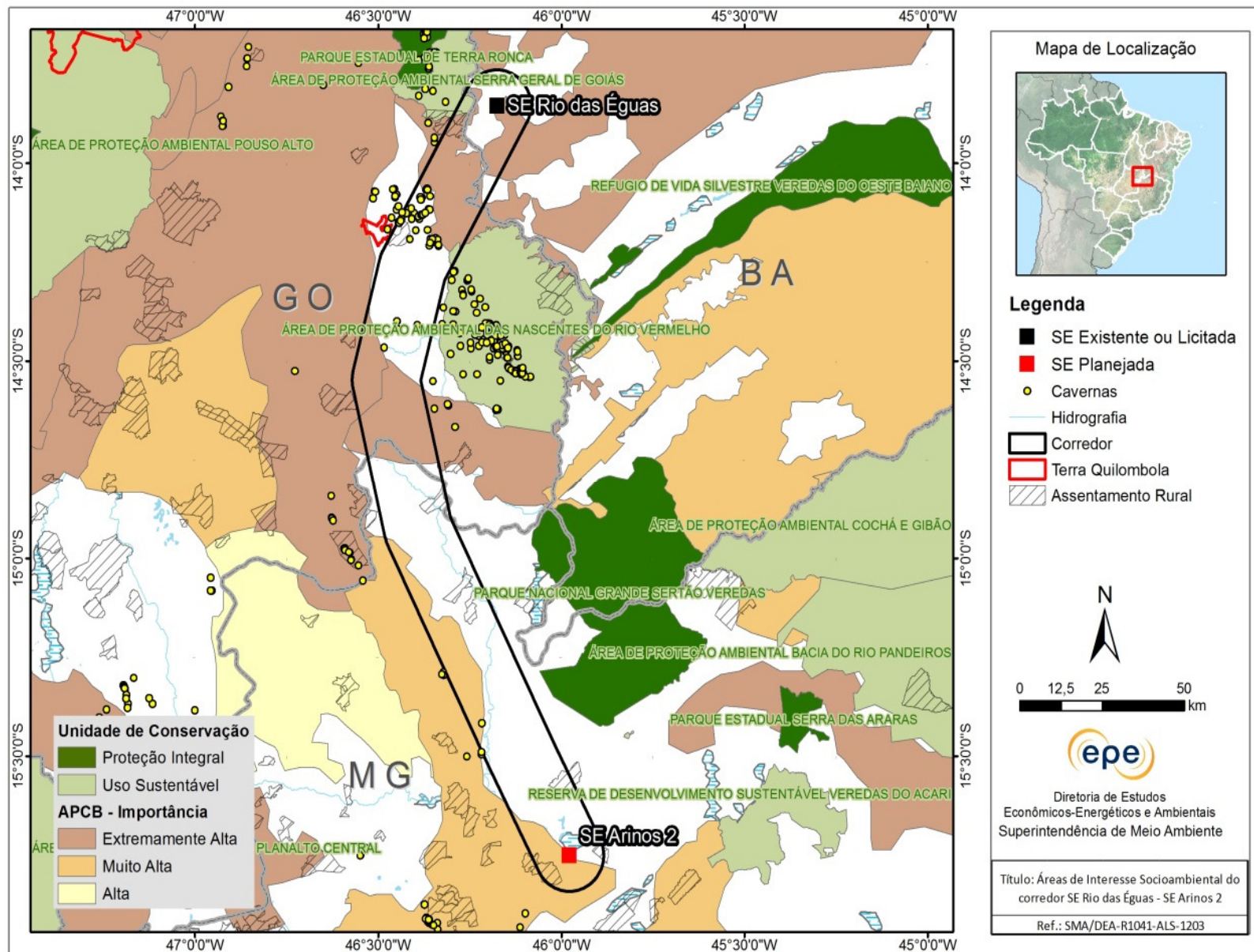
# Relatório R1

## Comparação de alternativas de corredor



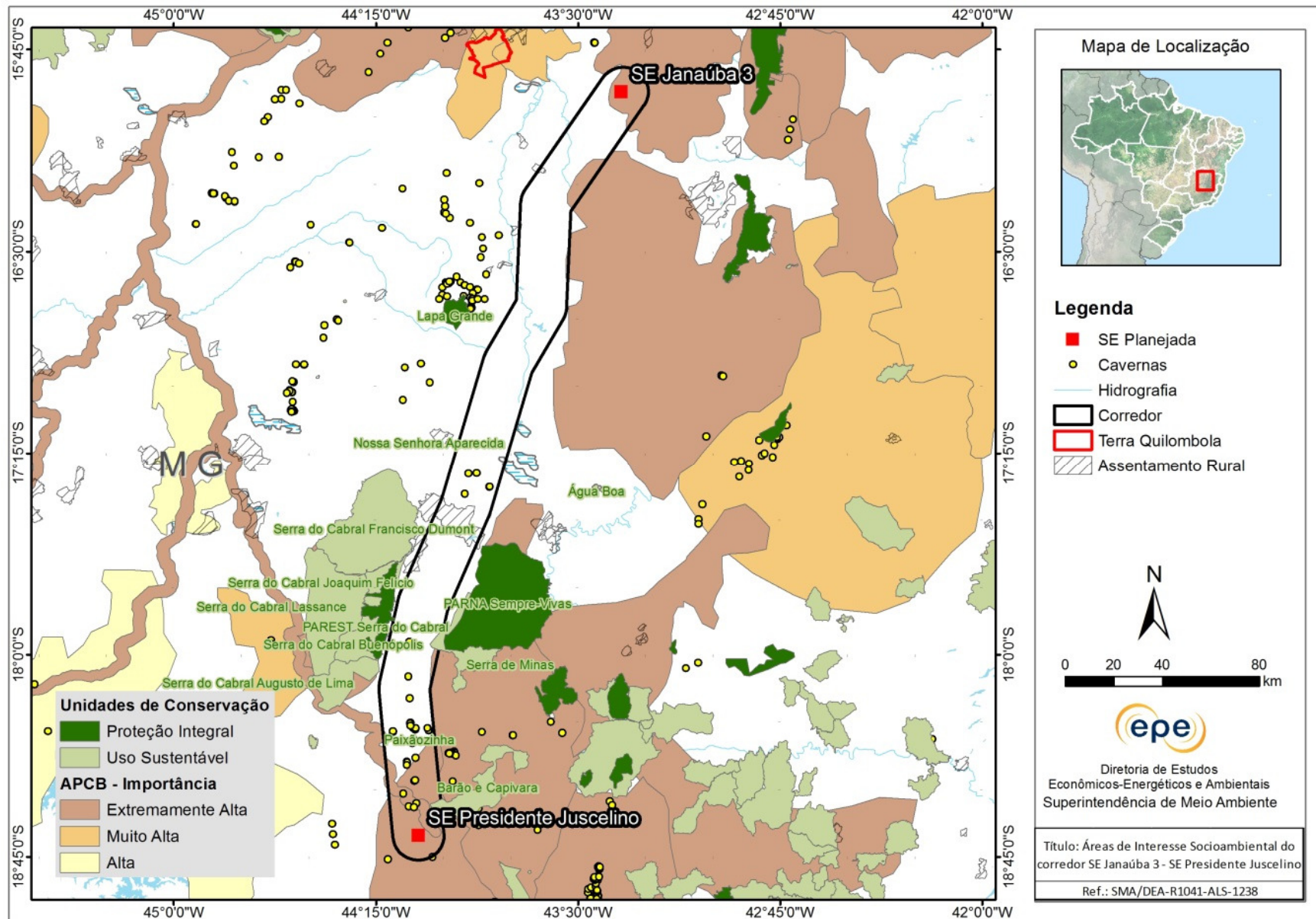
# Relatório R1

## Corredor definido por exclusão de áreas



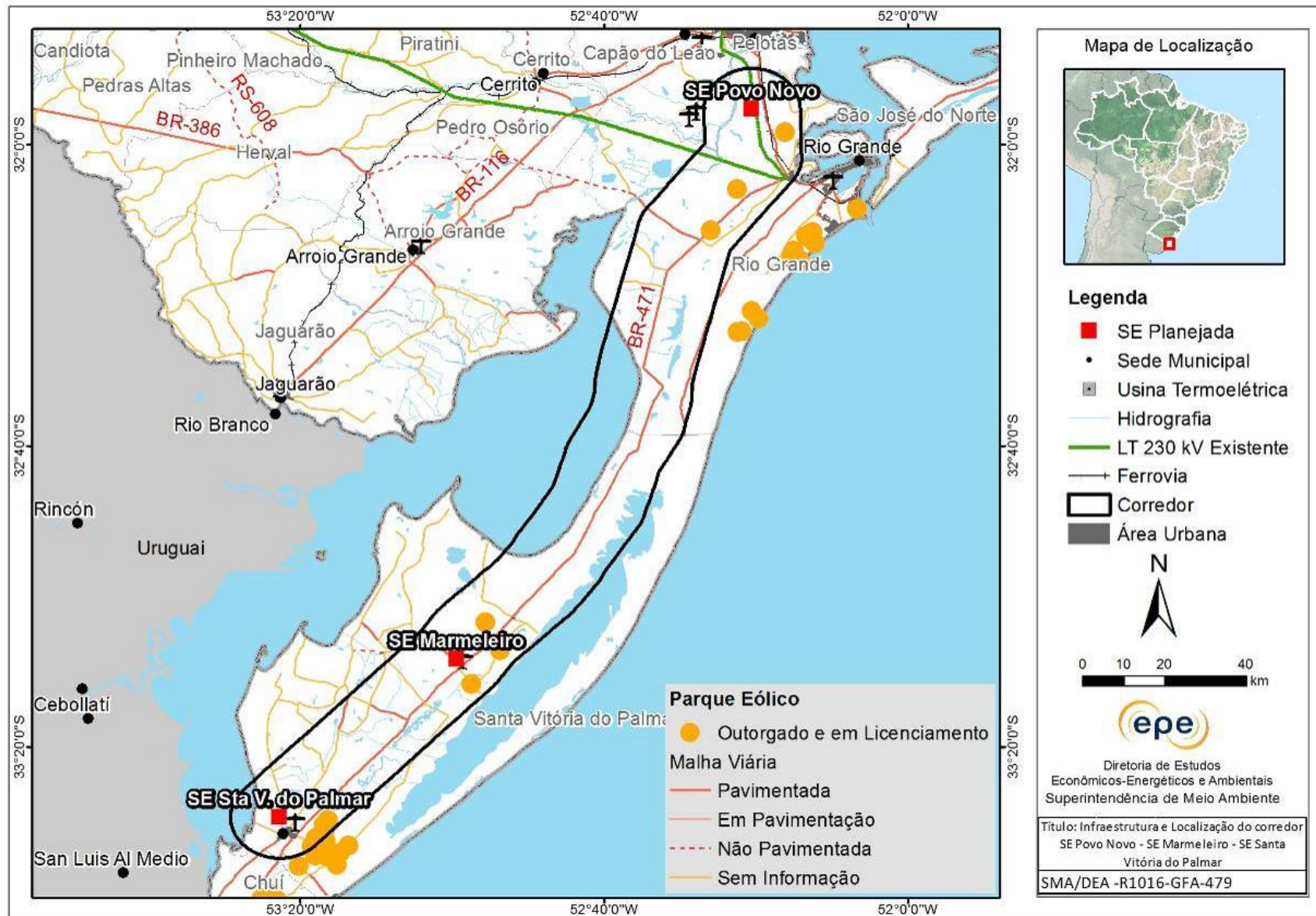
# Relatório R1

## Corredor definido por exclusão de áreas



# Relatório R1

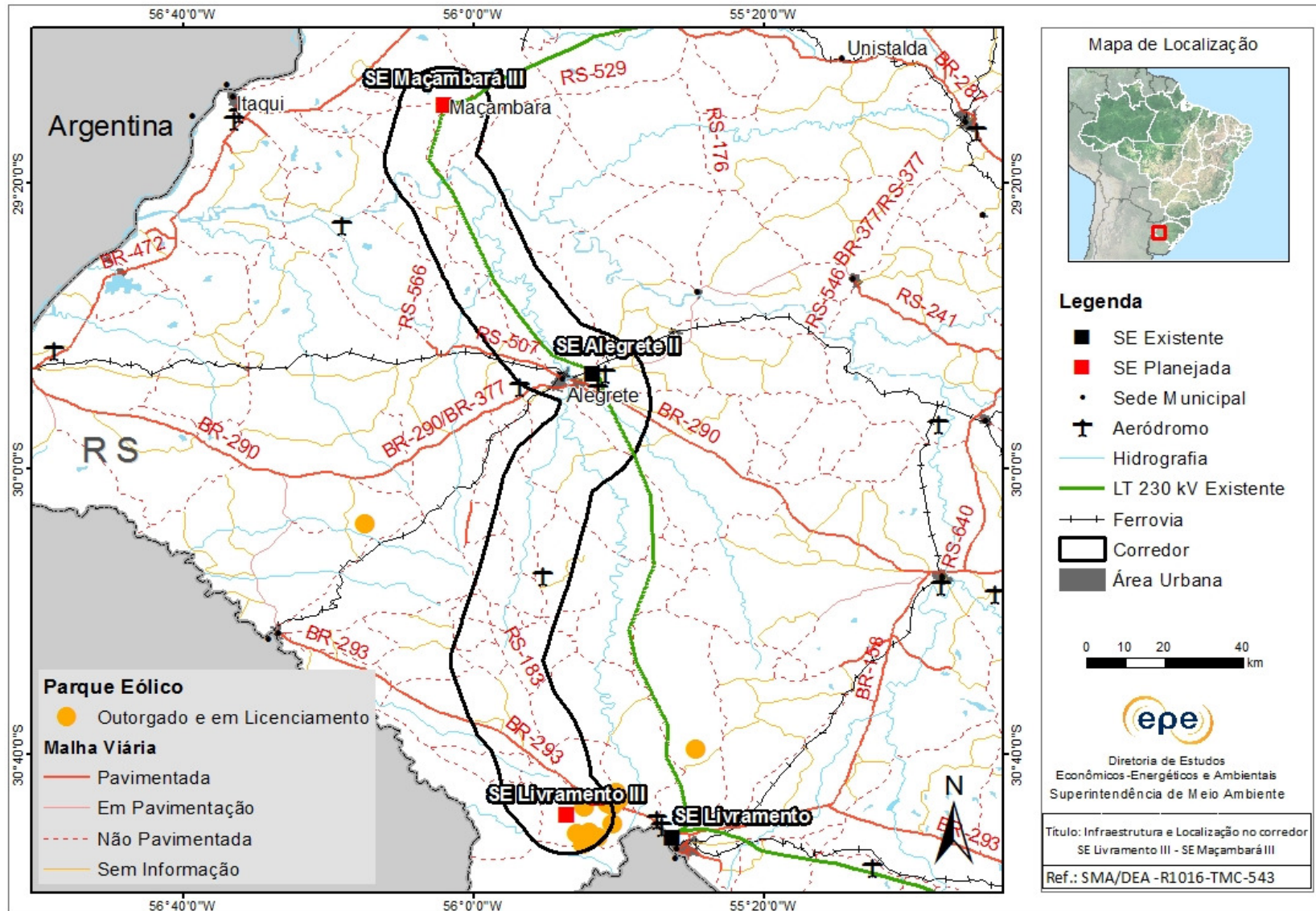
## Corredor acompanhando rodovia





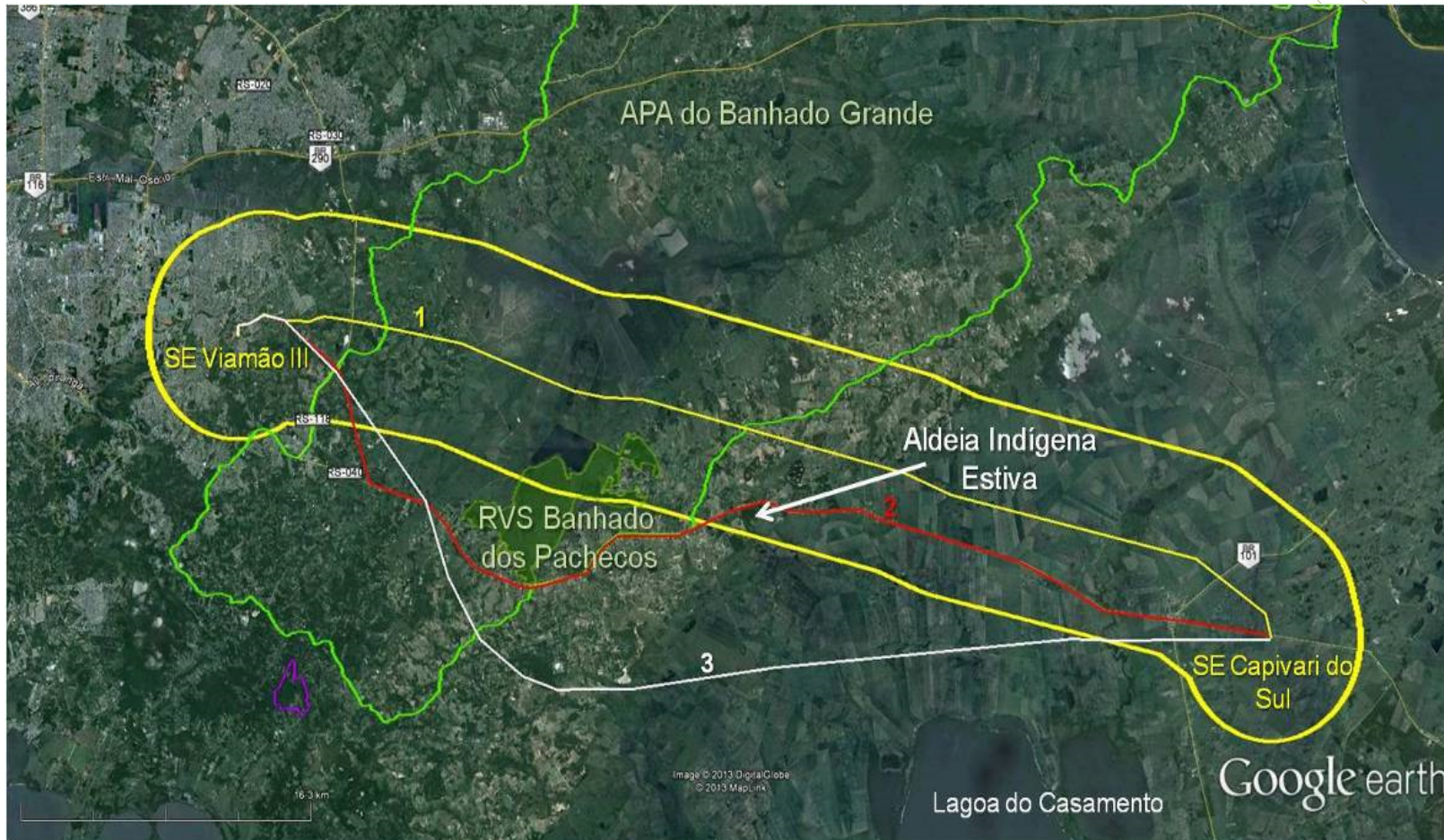
# Relatório R1

## Corredor acompanhando LT existente



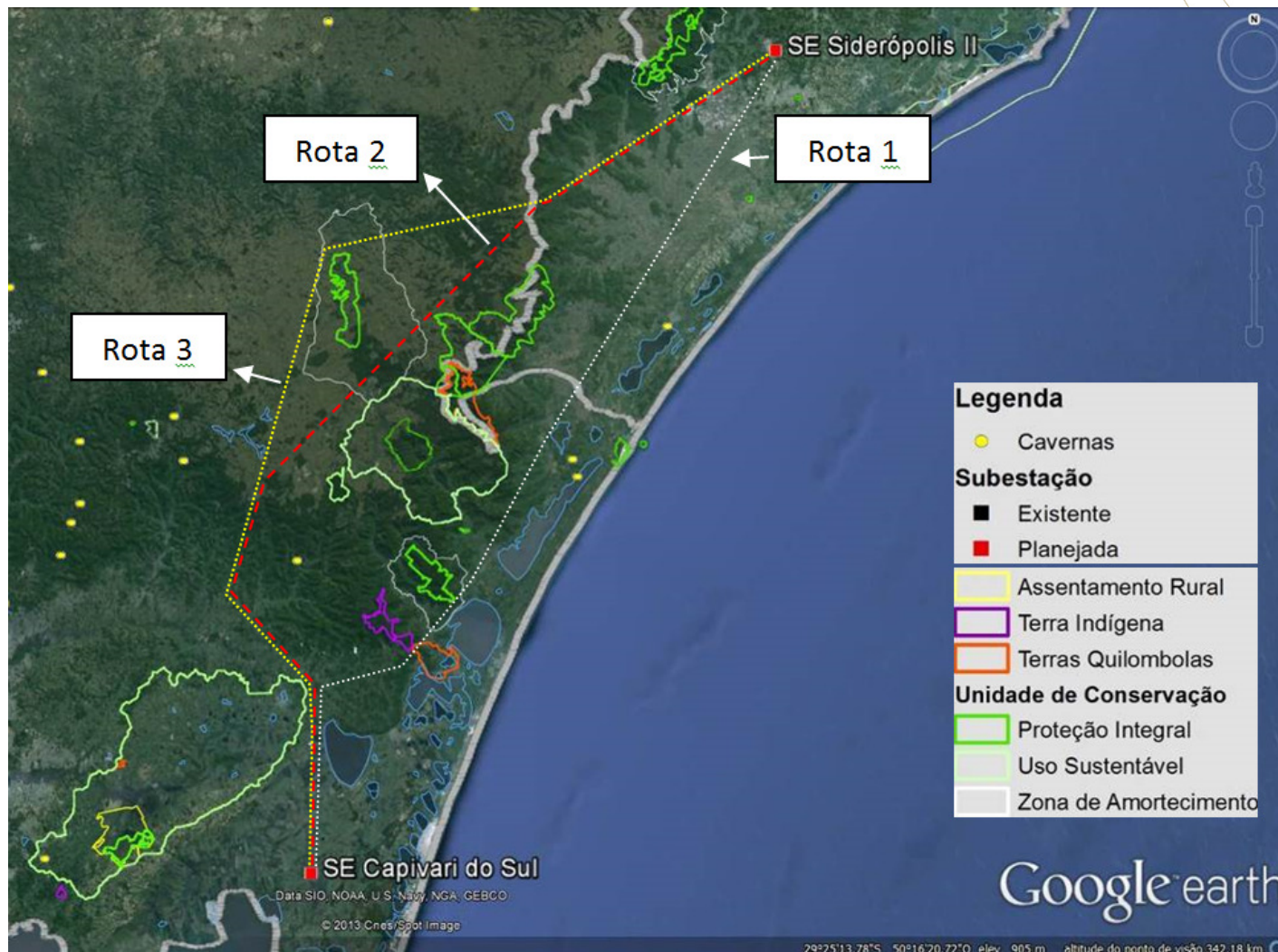
# Relatório R1

## Comparação de alternativas de rotas para definição do corredor



# Relatório R1

## Comparação de alternativas de rotas para definição do corredor



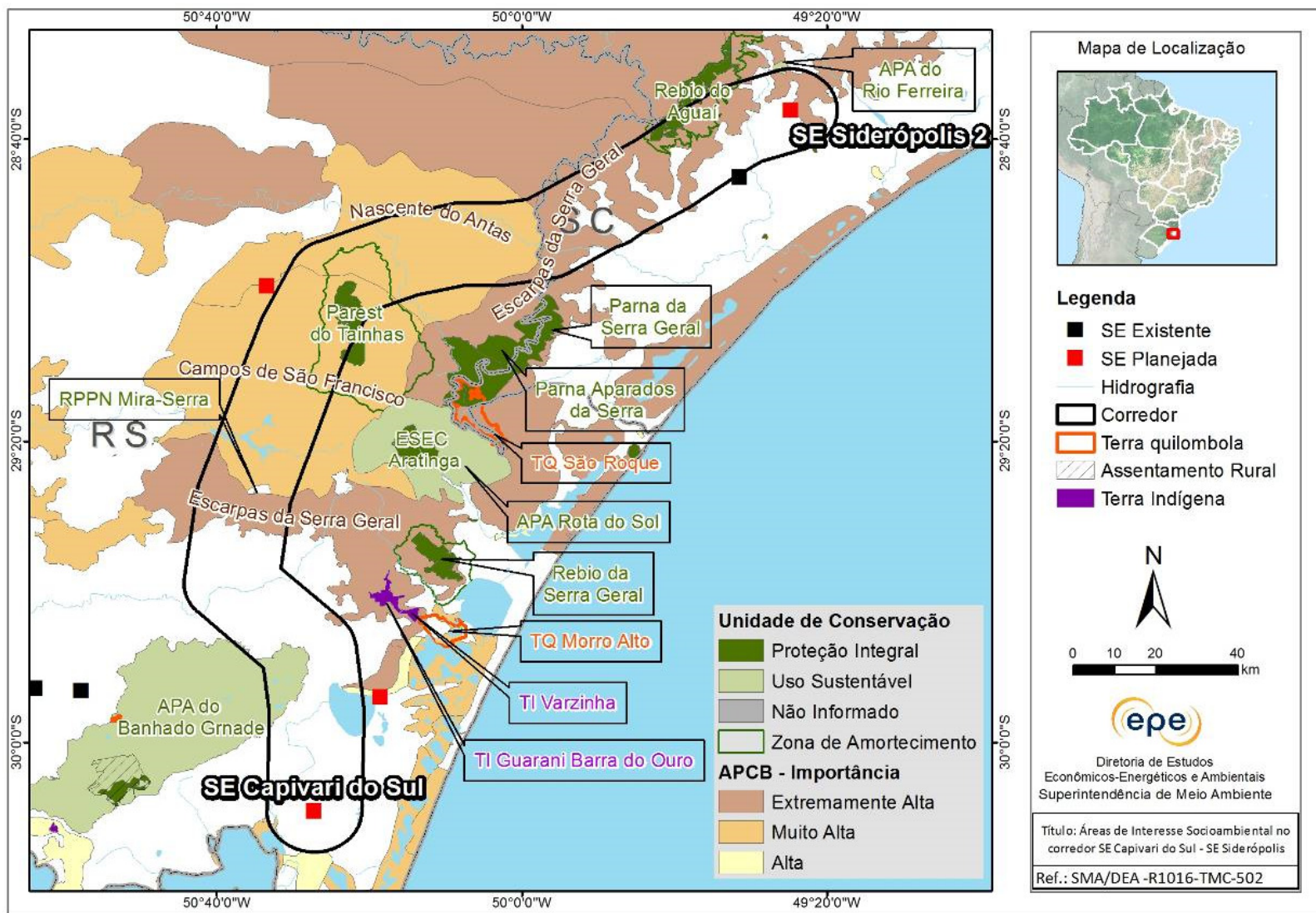
LT Capivari do Sul - Siderópolis II

Empresa de Pesquisa Energética  
Ministério de Minas e Energia



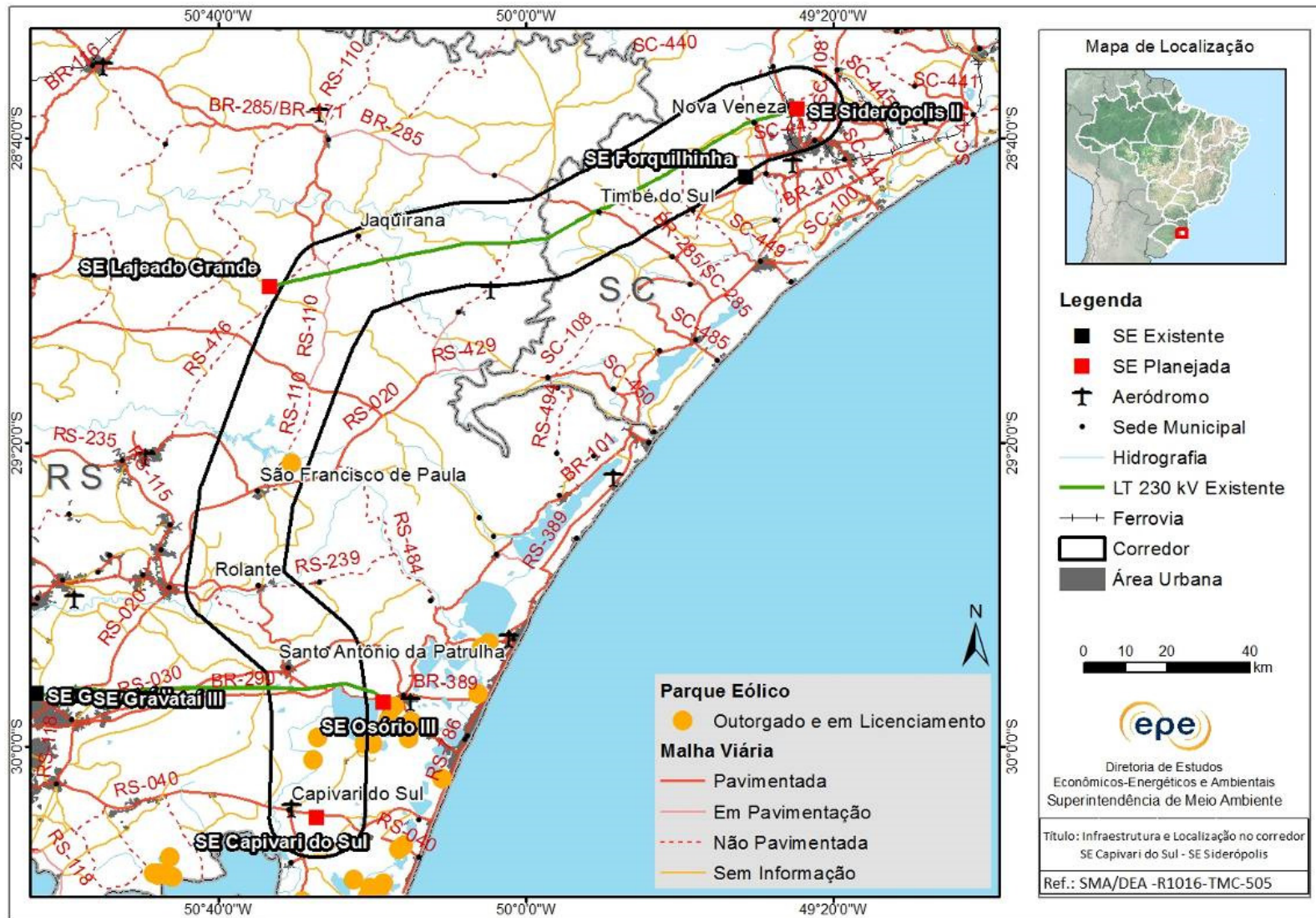
# Relatório R1

## Configuração de corredor selecionado



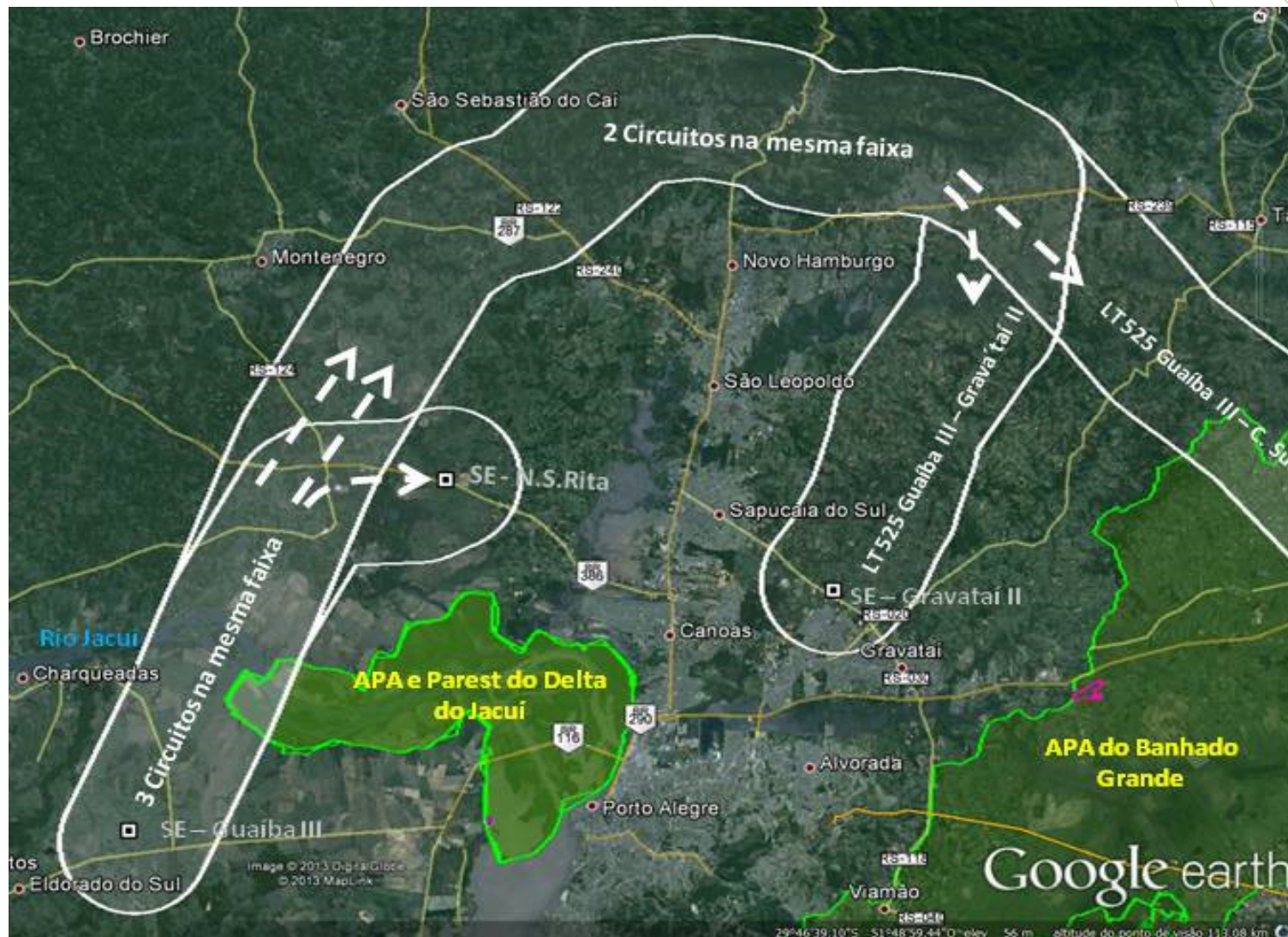
# Relatório R1

## Corredor acompanha LT existente



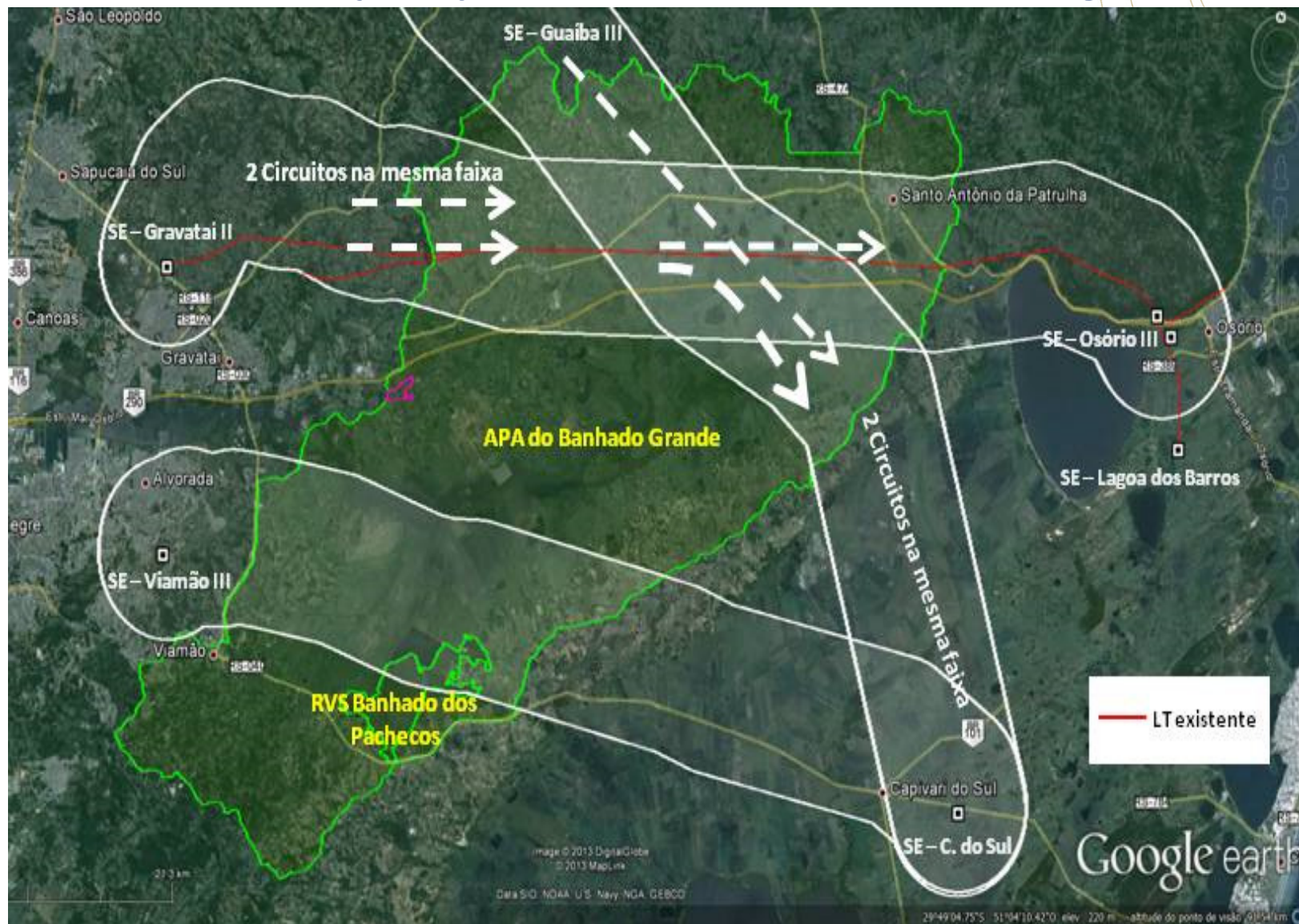
# Relatório R1

## Recomendações para corredores na mesma região



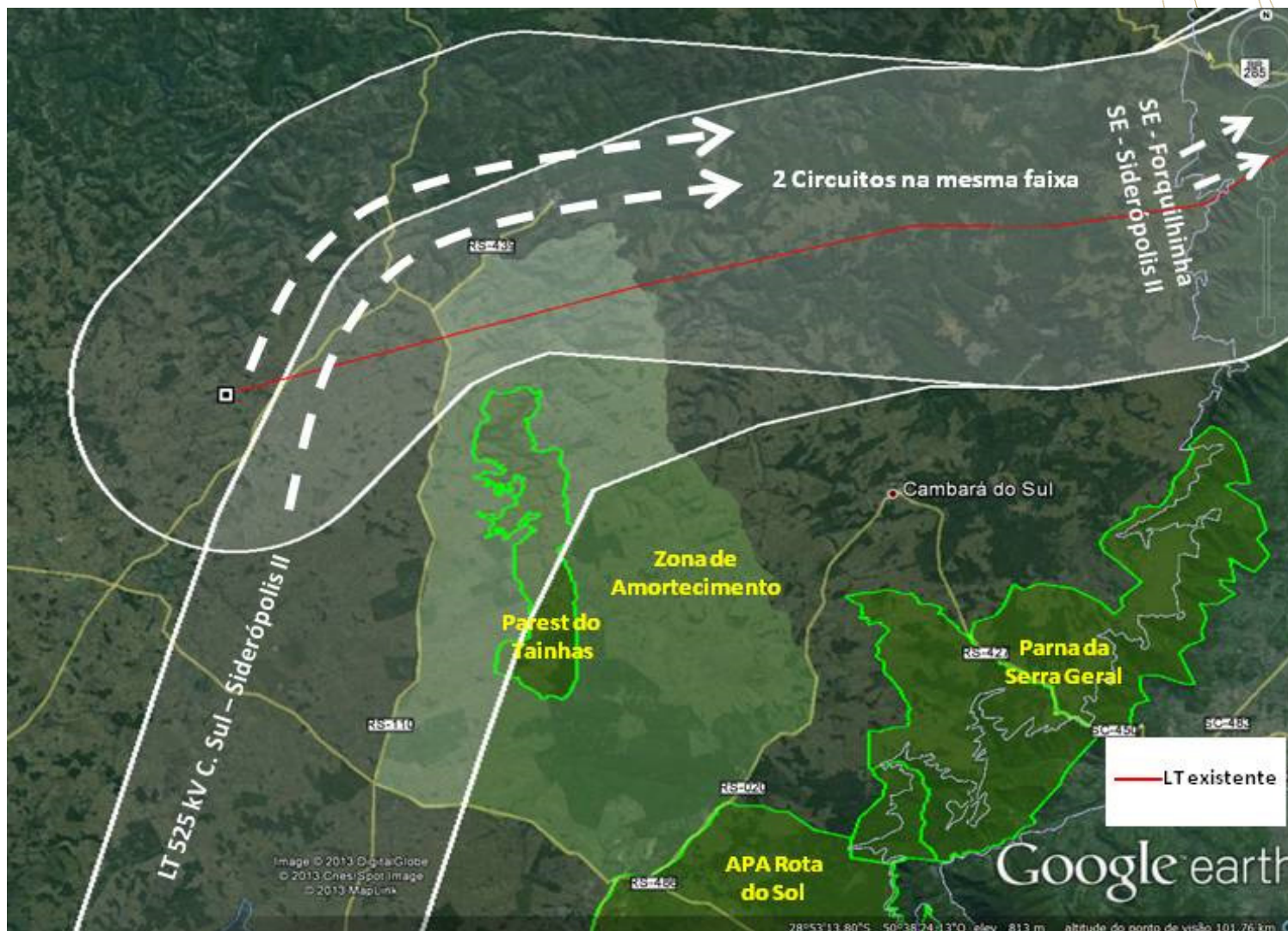
# Relatório R1

## Recomendações para corredores na mesma região



# Relatório R1

## Recomendações para corredores na mesma região

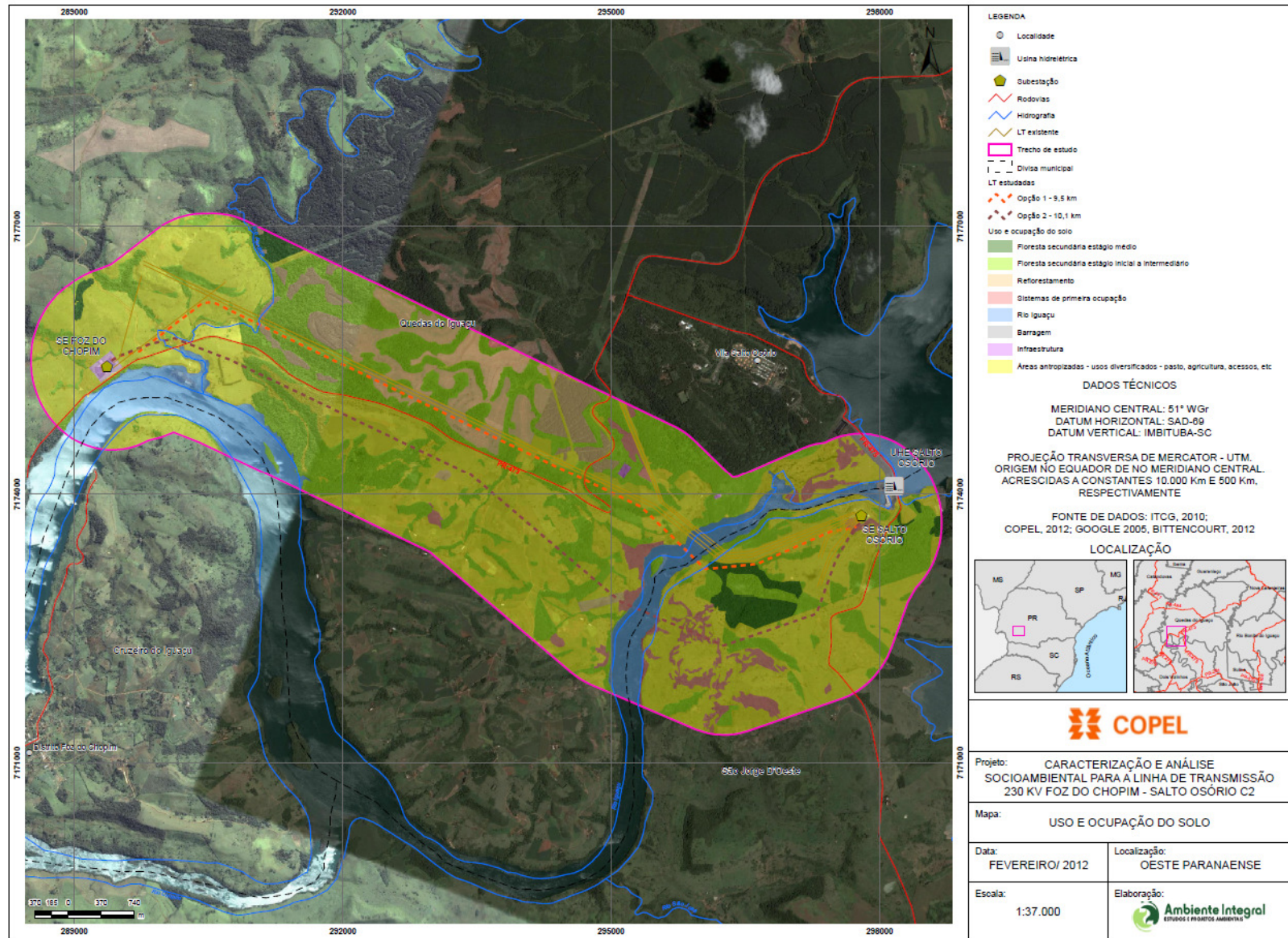


Corredores das LTs próximas ao Parque Estadual de Tainhas



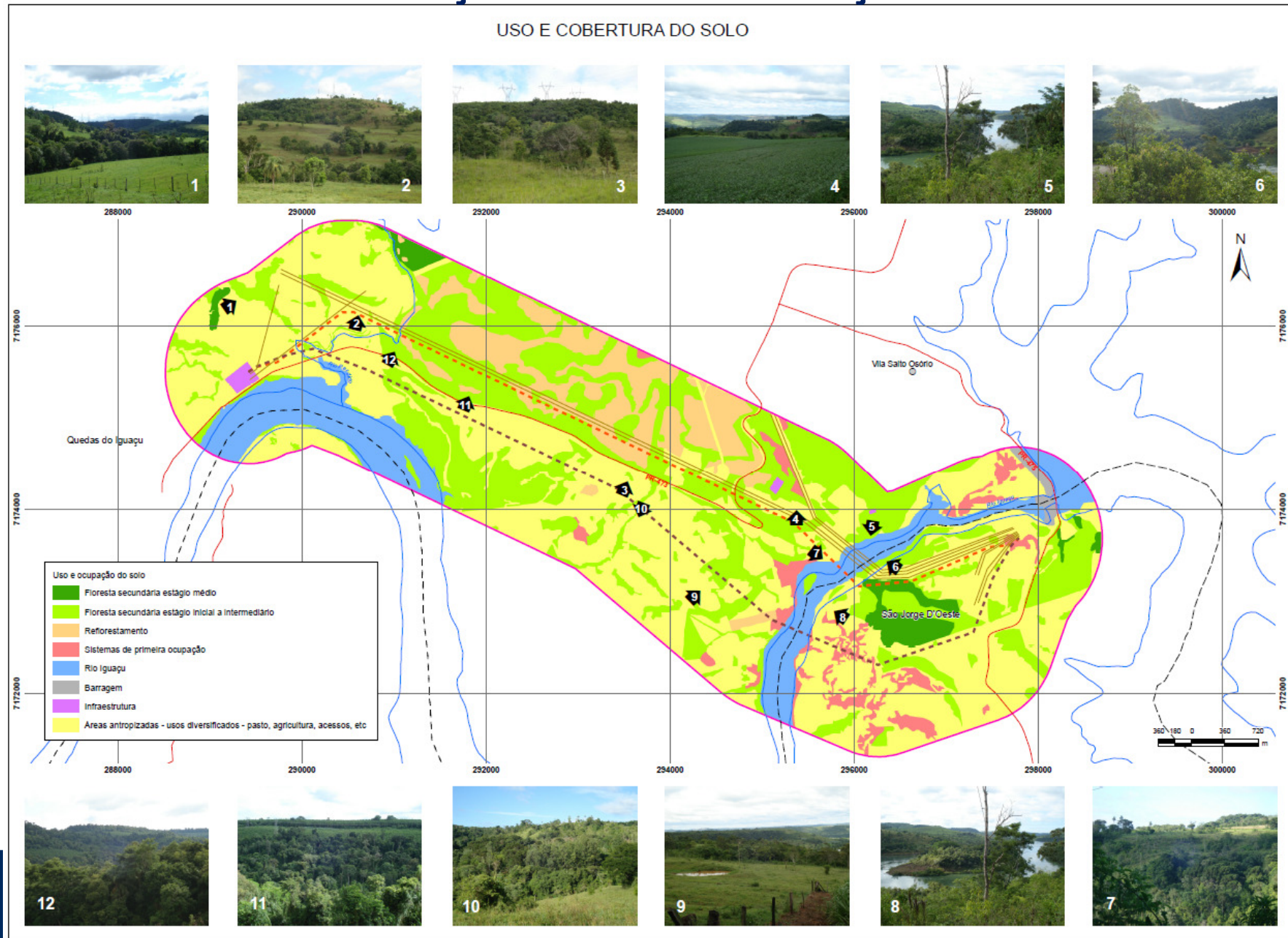
# Relatório R3

## Definição de diretriz de traçado



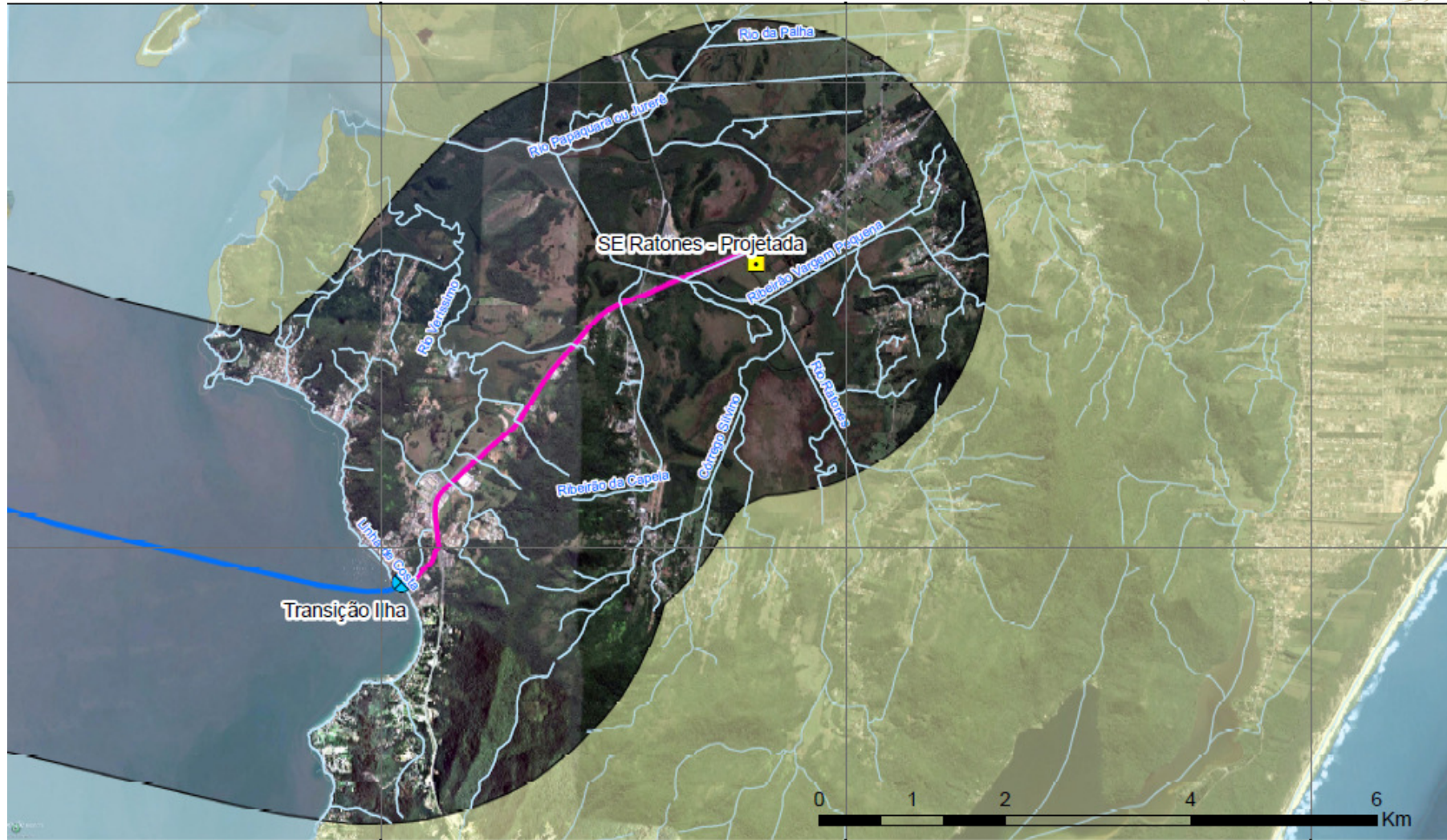
# Relatório R3

## Definição de diretriz de traçado



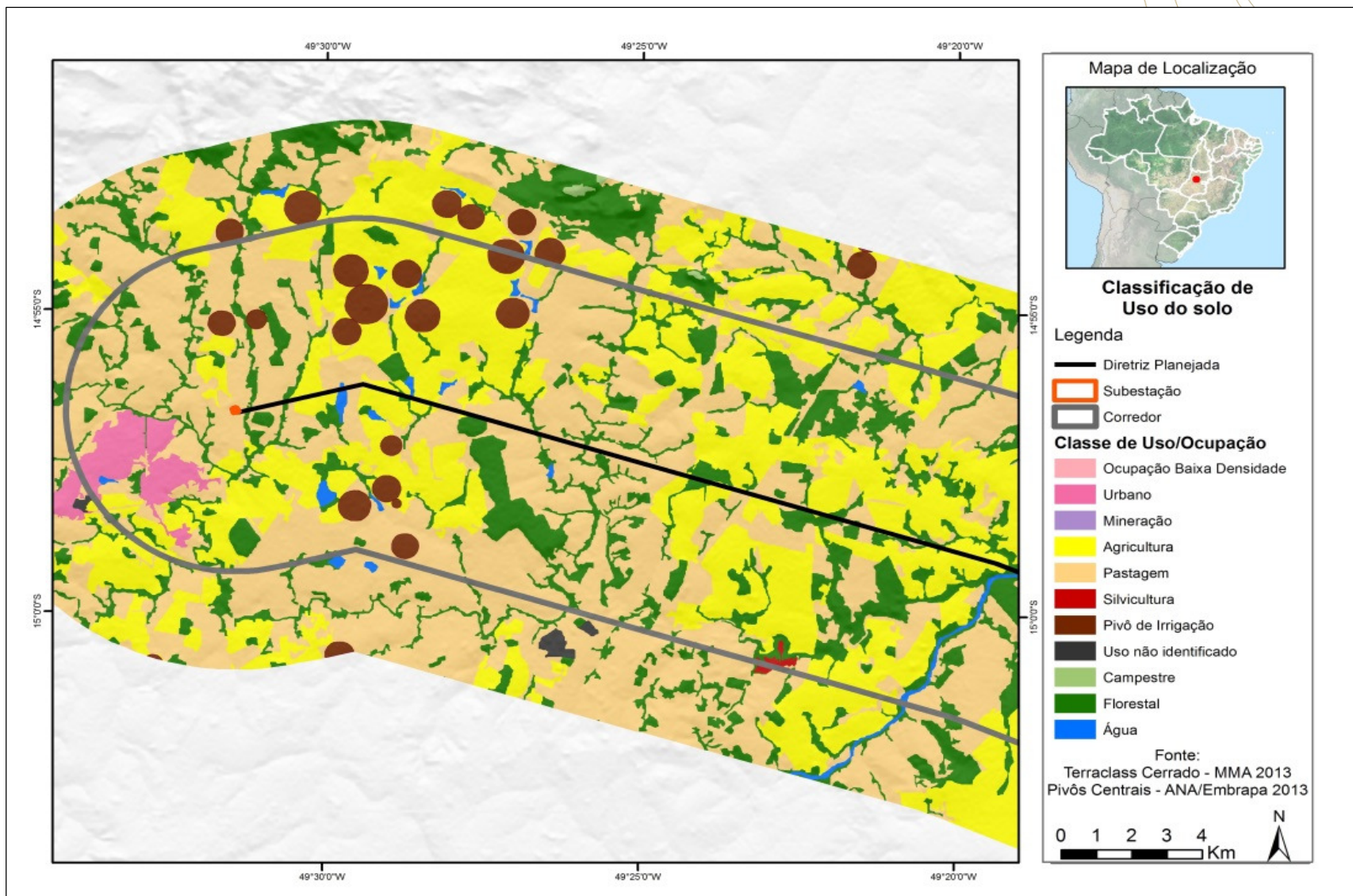
# Relatório R3

## Definição de diretriz de traçado



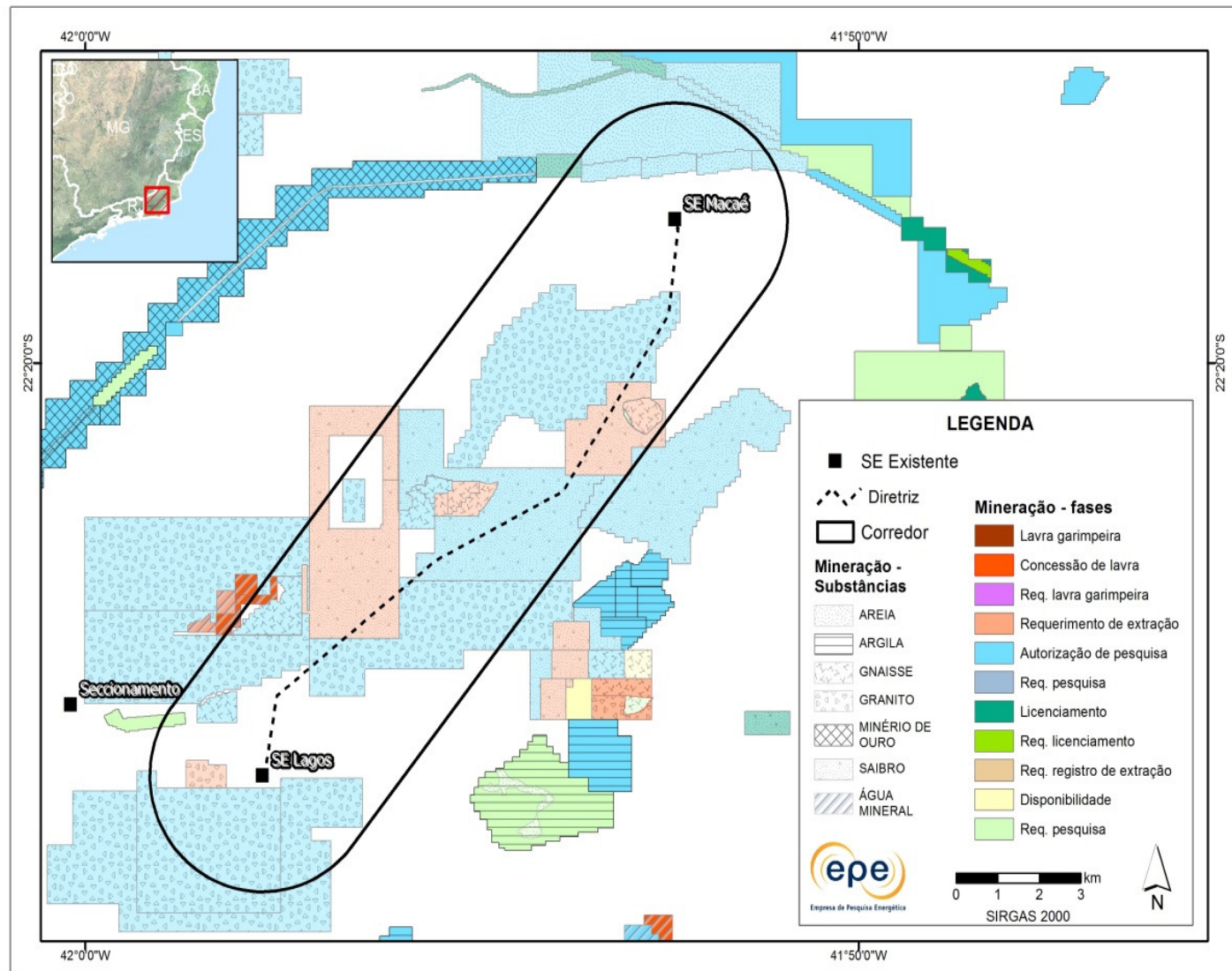
# Relatório R3

## Mapa de Cobertura Vegetal e Uso do Solo



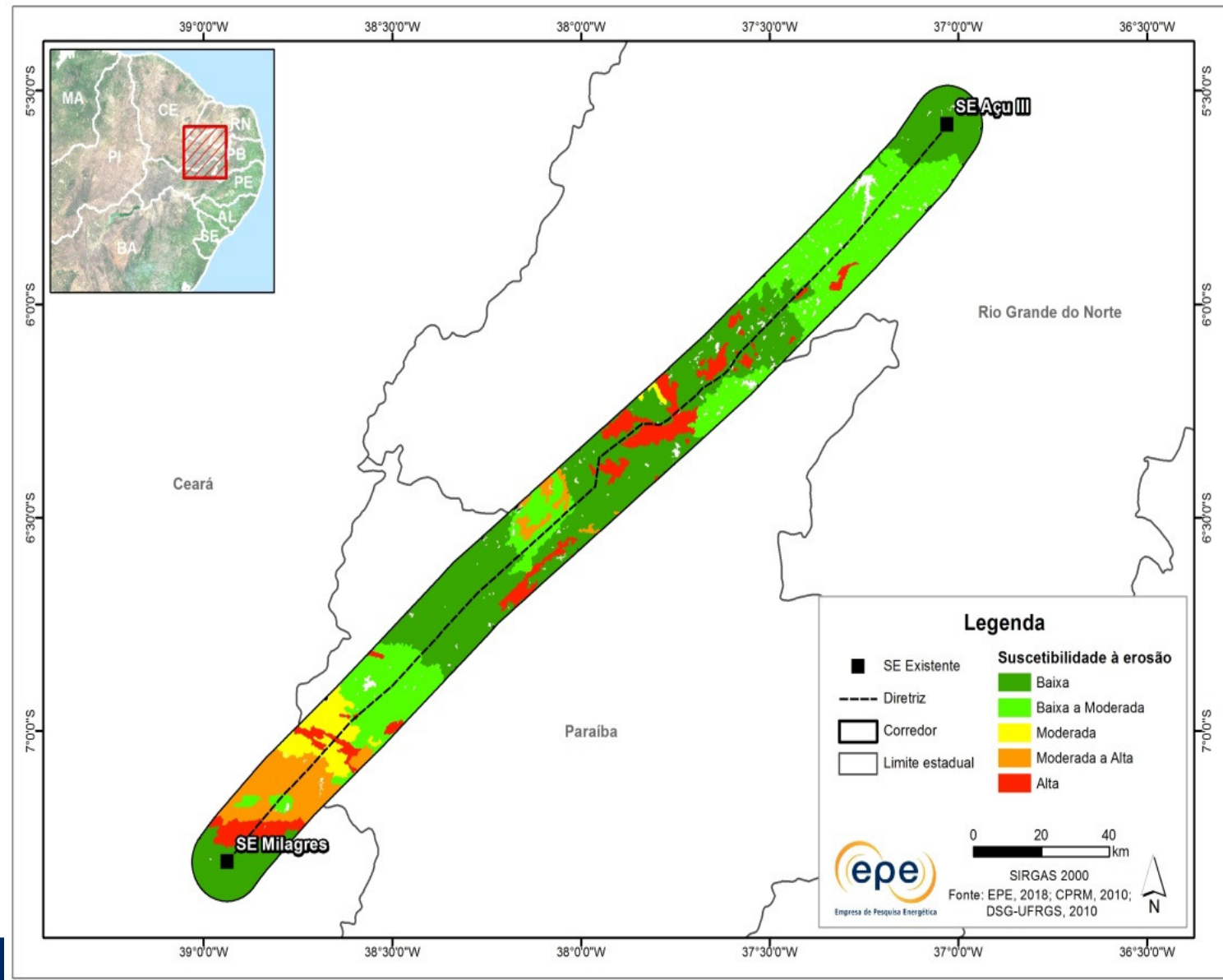
# Relatório R3

## Mapa de Cobertura Vegetal e Uso do Solo



# Relatório R3

## Mapa de Suscetibilidade à Erosão



*Créditos:*

*Equipe SMA*

E-mail: *katia.matosinho@epe.gov.br*

Telefone: *+ 55 (21) 3512 - 3309*



Avenida Rio Branco, 1 - 11º andar  
20090-003 - Centro - Rio de Janeiro  
<http://www.epe.gov.br/>

Twitter: *@EPE\_Brasil*  
Facebook: *EPE.Brasil*



Empresa de Pesquisa Energética  
Ministério de Minas e Energia

