

UHE Bem Querer

EIA/Rima: Diagnóstico Participativo

Oficina 1- Mapeamento das fragilidades e potencialidades – Meio Físico

Boa Vista, 11 de junho de 2019





Bem vindas e bem
vindos a **Oficina 1-**
Mapeamento das
fragilidades e
potencialidades
Meio Físico

Proposta de agenda do dia



Manhã:

- **Diagnóstico Participativo**
- **UHE Bem Querer**
- **Café Mundial - Grupos de Trabalho**

Tarde:

- **Café Mundial - Grupos de Trabalho – Continuidade**
- **Apresentação dos Grupos de Trabalho**
- **Avaliação do dia e avisos finais**



UHE Bem Querer

Por que estamos aqui hoje?

*Laura Castro
Consórcio Walm - Biota*

Plano de comunicação e relacionamento com as comunidades - PCR

- ❑ Estabelecer canais permanentes de diálogo com a sociedade;
- ❑ Promover a participação social nos eventos realizados durante os estudos;
- ❑ Divulgar as ações e resultados dos estudos.



Objetivo do Diagnóstico Participativo

Promover espaços de diálogo e consolidação das prioridades levantadas para cada município. Meios físico, biótico e socioeconômico

OFICINA 1 - Identificar as potencialidades, fragilidades e impactos já existentes no território sobre o meio físico.



DIAGNOSTICO PARTICIPATIVO

- Oficina 1-** Mapeamento das fragilidades e potencialidades – Meio Físico;
- Oficina 2-** Mapeamento das fragilidades e potencialidades - Meio Biótico;
- Oficina 3 -** Mapeamento das fragilidades e potencialidades – Socioeconômico
- Oficina 4 -** Propostas prioritárias dos meios Físico, Biótico e Socioeconômico;
- Oficina 5 -** Discussão da minuta de publicação do diagnóstico participativo;
- Oficina 6 -** Evento de entrega da publicação

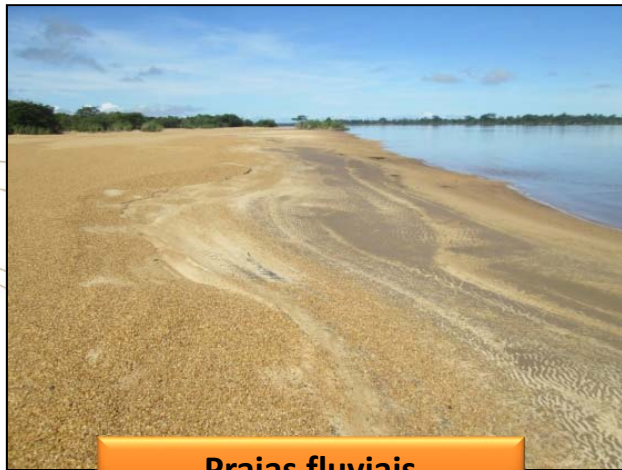


UHE Bem Querer

O que é o “meio físico”



Áreas alagadas/chuvas intensas



Praias fluviais



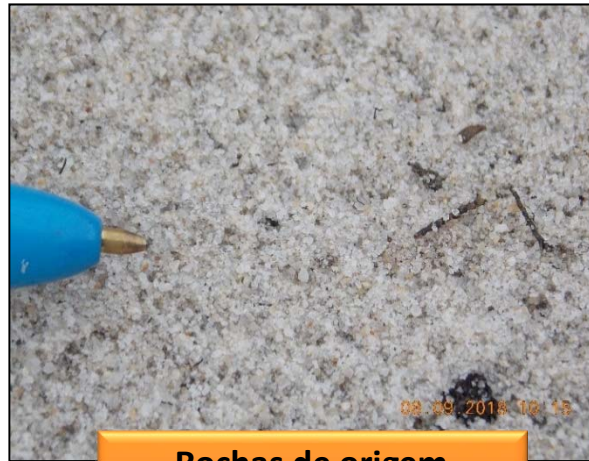
Dinâmica do rio: cheia/estiagem



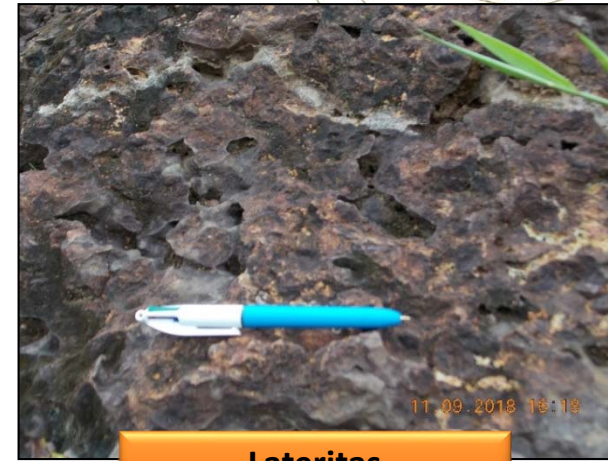
GEOLOGIA



Rochas de origem vulcânica



Rochas de origem sedimentar



Lateritas



Afloramento de rochas



Rochas originadas por falhas geológicas

GEOTECNIA

Qual é o comportamento do terreno/solo???

→ fundações
→ escavações

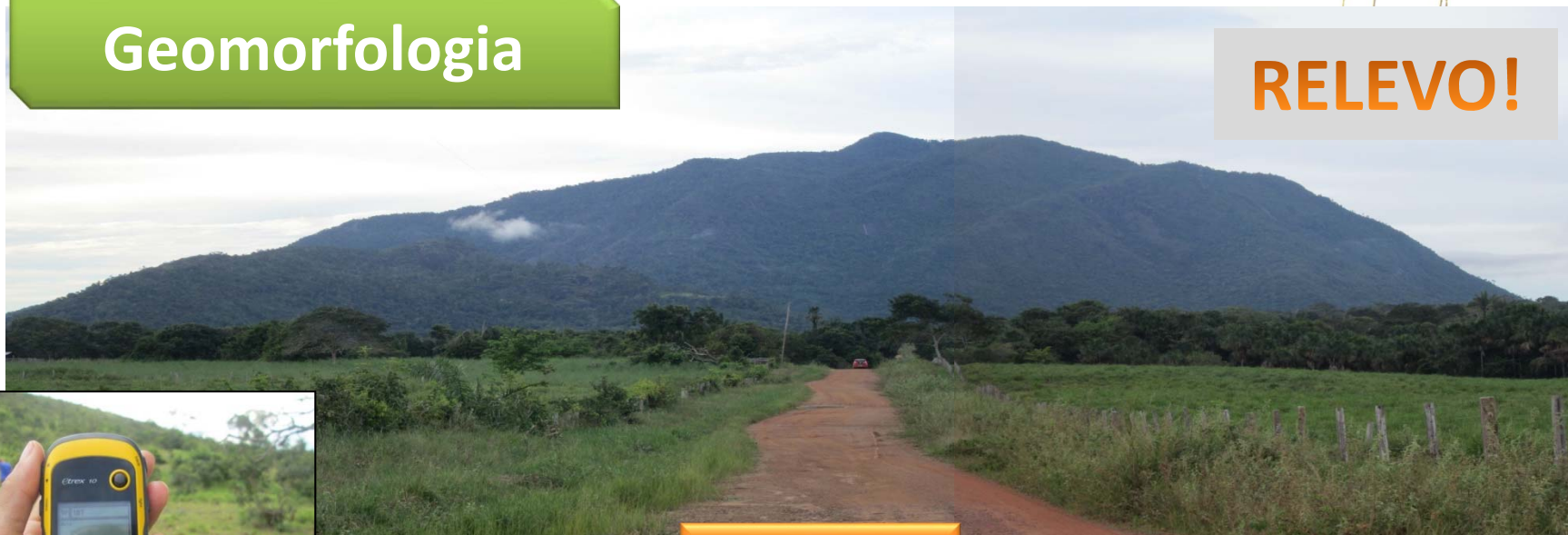


EVITAR
COLAPSOS E
ACIDENTES

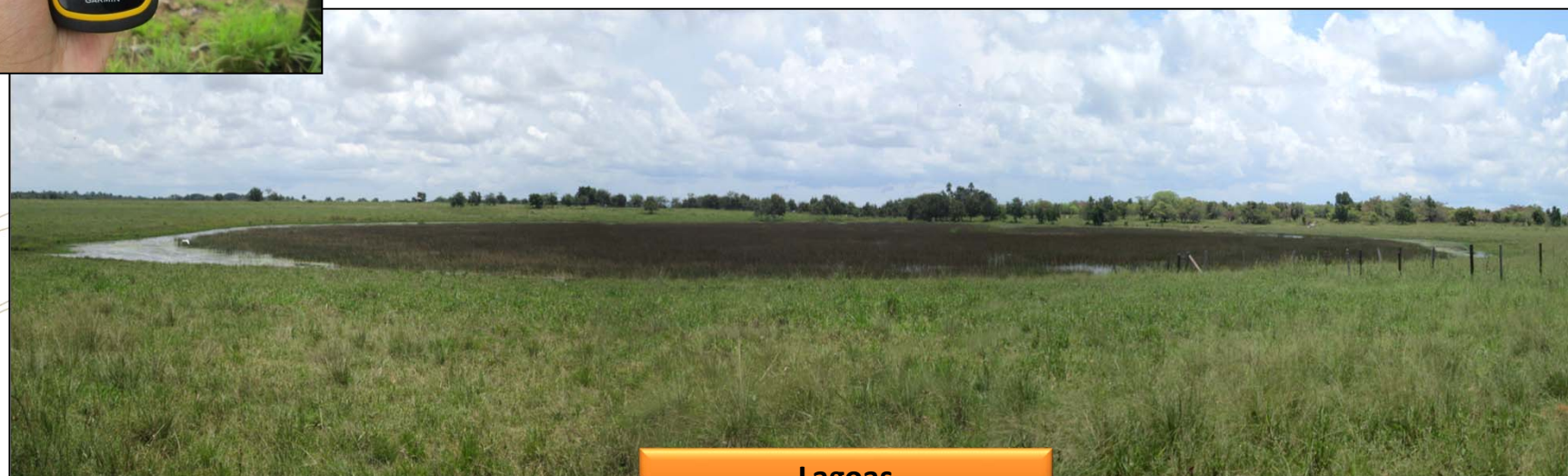


Geomorfologia

RELEVO!



Serras e morros



Lagoas

Pedologia/Solos



Latosolo Amarelo



Gleissolo Háptico

- Solos pobres?
- Solos férteis?
- Alta quantidade de alumínio?
- Ferro?
- Nutrientes?

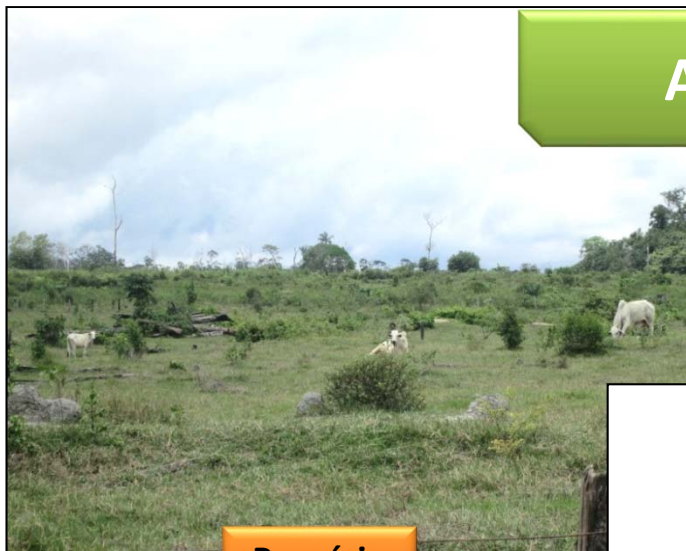


Latosolo Vermelho



Plintossolo Pétrico Concrecionário

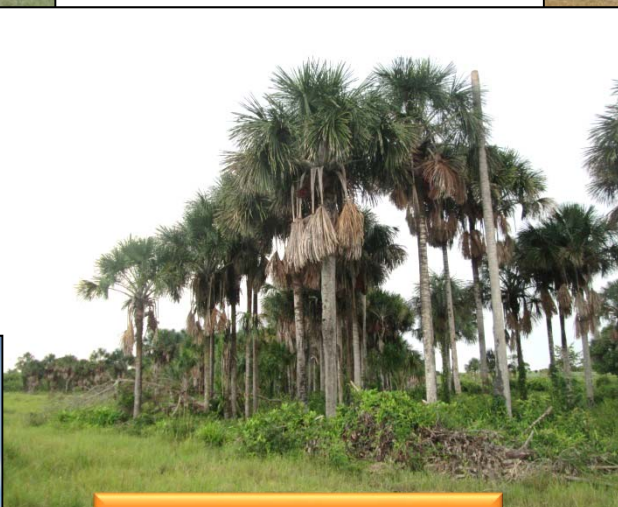
Aptidão Agrícola



Pecuária



Soja



Vegetação natural



Arroz



Fruticultura



Erosão e Assoreamento



Natural?



Por atividades humanas?

QUAL É A RESISTÊNCIA DO SOLO?

Recursos Minerais



Mineração de granito



Dragagem de areia

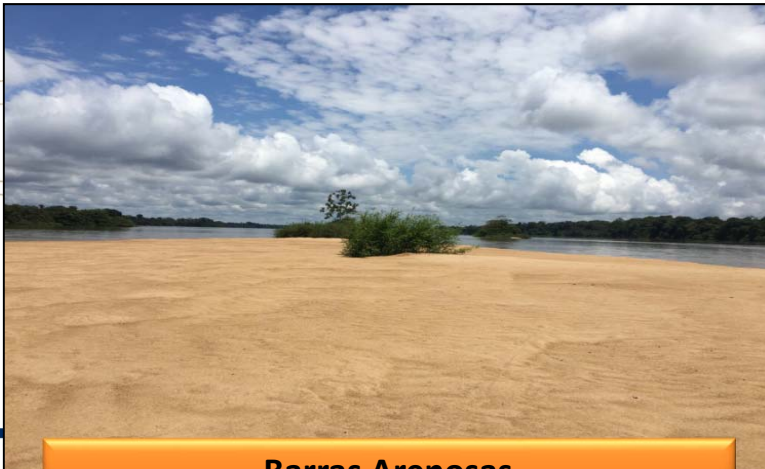
RECURSOS HÍDRICOS SUPERFICIAIS



Áreas alagadas



Rio Branco....



Barras Arenosas



...e afluentes (Cauamé, Mucajaí, Cachorro....)

RECURSOS HÍDRICOS SUBTERRÂNEOS



Áreas alagadas
(nível subterrâneo alto)



Poços-cacimba

+

Poços profundos

Usos múltiplos da água

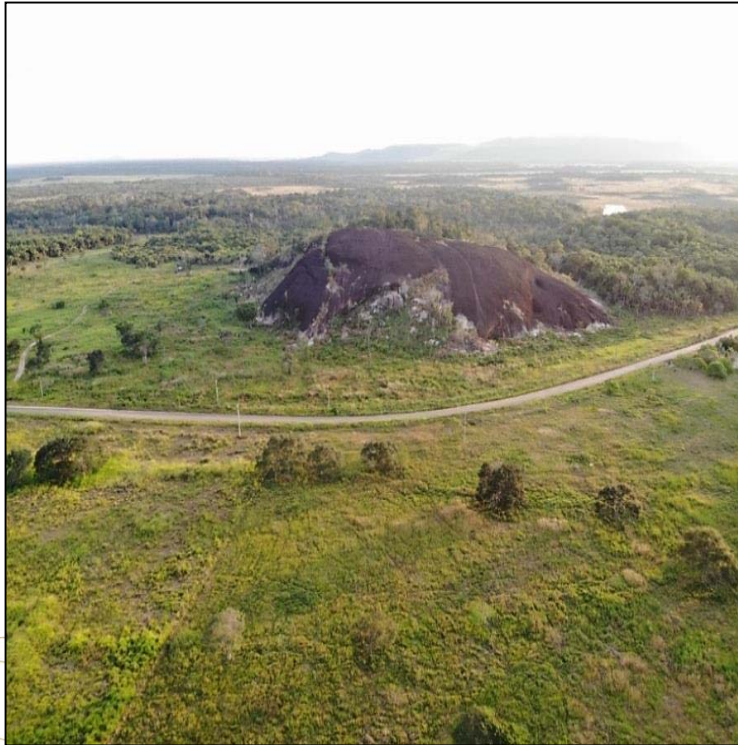


Captação de água CAERR



Captação de água para agricultura

Espeleologia



Há grutas ou cavernas nas rochas???

Paleontologia



Presença de:



Fósseis de
mamíferos
?



Fósseis de
peixes
?

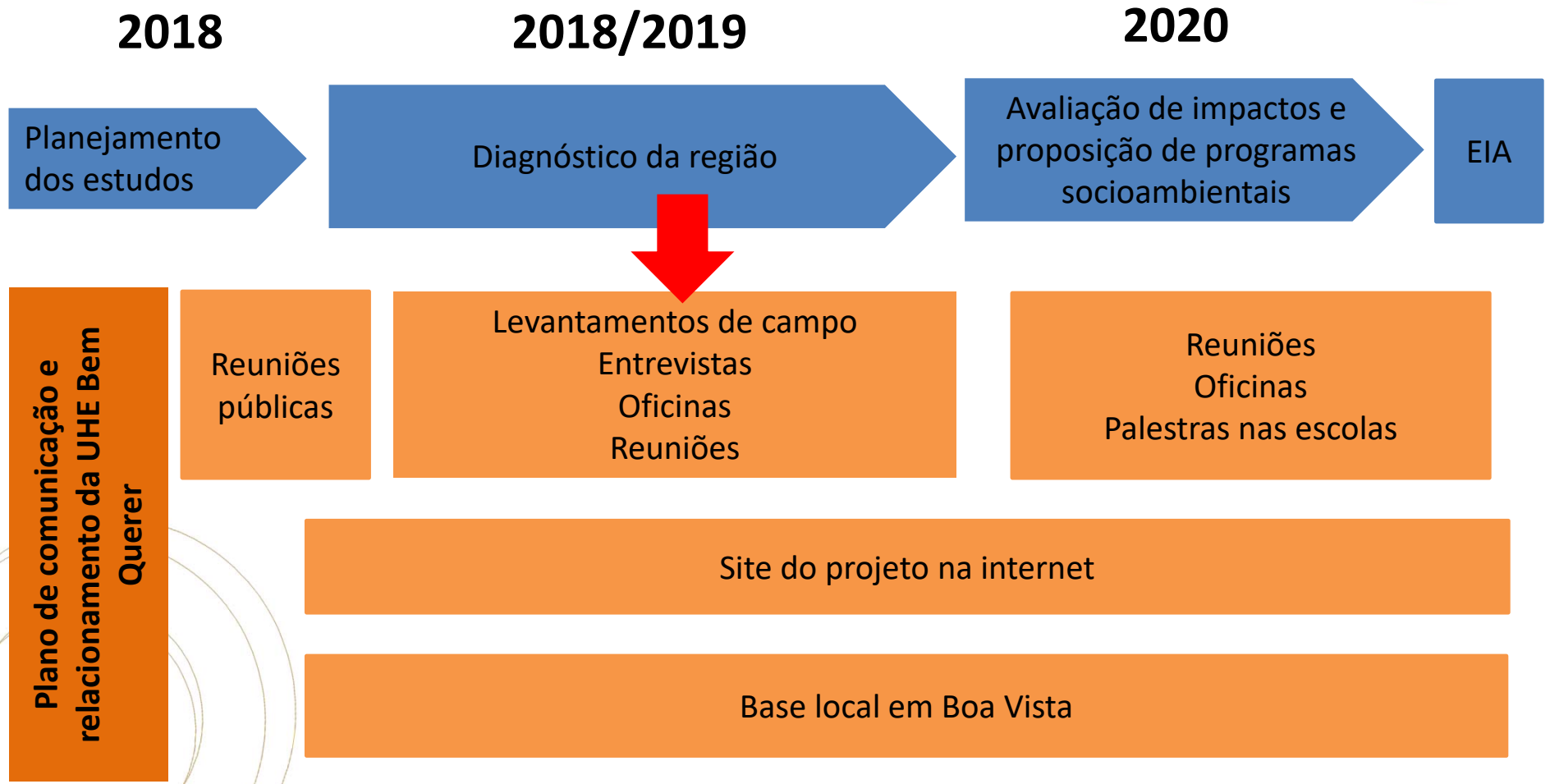


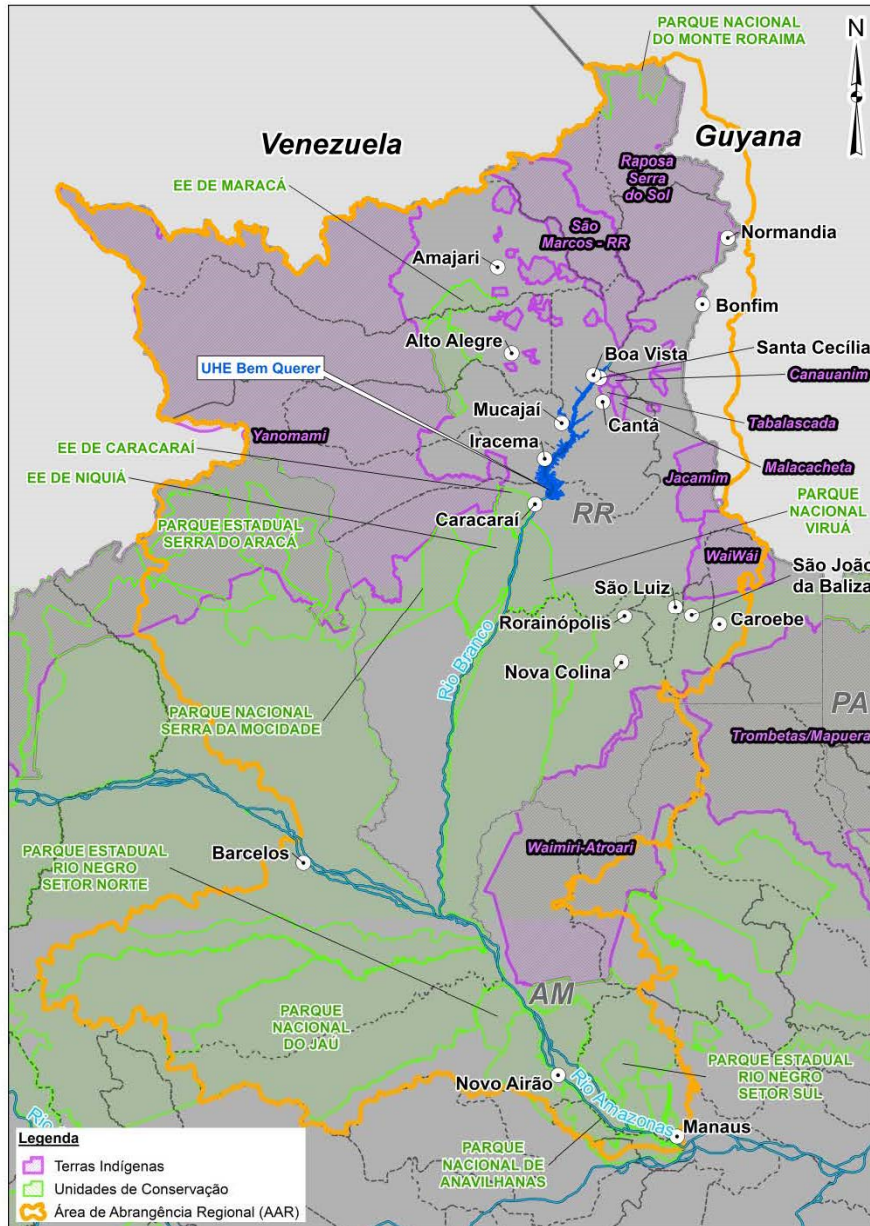
Conchas
?



...nas rochas sedimentares e areais...

Cronograma e etapas do EIA/RIMA da UHE Bem Querer





Potencialidades e fragilidades e impactos já existentes no território sobre o meio físico e suas dinâmicas

Como é feito o diagnóstico?



Qual a importância do Diagnóstico Participativo para os estudos?

- Os participantes poderão contribuir com informações **relevantes** sobre a dinâmica do município, sob seu ponto de vista;
- As informações do diagnóstico são fundamentais para entender como é a região **HOJE**;
- Garantir que questões importantes para a comunidade sejam incluídas nos estudos.

Diagnóstico Participativo



- Oficinas por temas (meio físico, meio biótico e socioeconômico).
- Grupos de Acompanhamento;
- Publicação ilustrada;
- Evento de entrega da publicação.





Linha do tempo



Apresentações



Origem do nome



UHE Bem Querer

UHE Bem Querer

*Daniel Dias Loureiro
Empresa de Pesquisa Energética*

UHE Bem Querer

Como vamos trabalhar hoje?

Laura Castro
Consórcio Walm - Biota

CAFÉ MUNDIAL = **trabalho em grupo**

Criar uma rede viva de diálogo, estimulado por perguntas relevantes relacionadas com o objetivo do trabalho em questão.

CONVERSAS QUE
IMPORTAM
PARA DESAFIOS
COMPLEXOS



CAFÉ MUNDIAL



ANFITRIÃO:

- Anota as principais ideias;
- Permanece na mesa e recepciona os novos participantes que chegam;
- Compartilha as ideias-chave e convida os “viajantes” a contribuir com relatos, ideias e construções de suas mesas anteriores.

GUARDIÃO DO TEMPO:

Participante que cuida do cumprimento das tarefas no tempo proposto.

CAFÉ MUNDIAL

VIAJANTES OU EMBAIXADORES DO SIGNIFICADO:

- Levam as ideias-chave e temas de suas mesas para as suas novas conversas.



PILARES

O CÍRCULO: Espaço de trabalho em grupo onde todos podem falar e ser ouvidos.



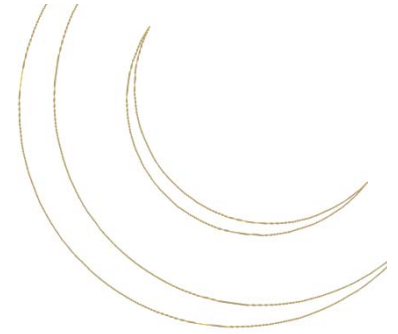
PILARES

DIÁLOGO CO-CRIAÇÃO INOVAÇÃO

DIÁLOGO: atividade *cooperativa* de **reflexão** e de **conversação**, que promove o pensar junto e o **compartilhamento de ideias**.

Respeito à diversidade de pessoas e opiniões.

Valorização do saber de cada um.



O DIÁLOGO NÃO É ...



defesa das próprias ideias e opiniões
padrão concordo discordo
ISSO É DISCUSSÃO

DISCUSSÃO = JOGO DE FUTEBOL

ideias são rebatidas para cá e para lá
o objetivo do jogo é o de vencer ou de ganhar pontos somente para si

VOCÊ PODE CONCORDAR OU DISCORDAR, MAS O OBJETIVO FINAL É GANHAR O JOGO



ganha-perde

DIÁLOGO = FRESCOBOL

NINGUÉM TENTA VENCER

OS JOGADORES SE ESFORÇAM PARA A BOLA SER REBATIDA SEMPRE

TODOS SE DIVERTEM – TODOS GANHAM



ganha-ganha

O QUE É O DIÁLOGO?

É UMA ATIVIDADE **COOPERATIVA** DE REFLEXÃO E DE CONVERSAÇÃO.

É COMPARTILHAMENTO DE PENSAMENTOS E IDEIAS



LEMBRANDO QUE:



NINGUÉM É...

- IGUAL A NINGUÉM
- DONO DA VERDADE
- MELHOR QUE NINGUÉM
- TODOS TÊM VEZ E VOZ
- TODOS TÊM COM O QUE CONTRIBUIR

CAFÉ MUNDIAL



- **FOCAR** no que importa, no objetivo e tempo proposto
- **CONTRIBUIR** com o seu pensamento
- **CUMPRIR** o objetivo no tempo proposto
- **CONECTAR** ideias
- **REGISTRAR** – escrever as ideias e palavras chave é desejável!!



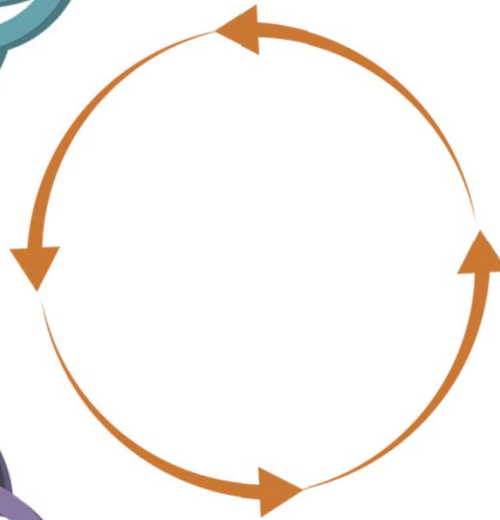
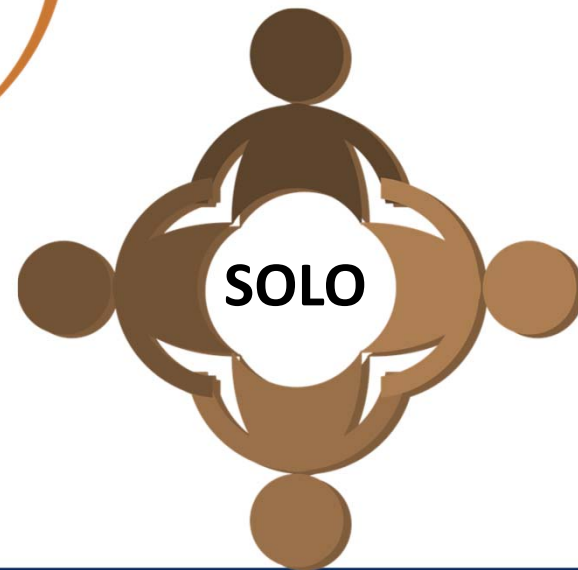
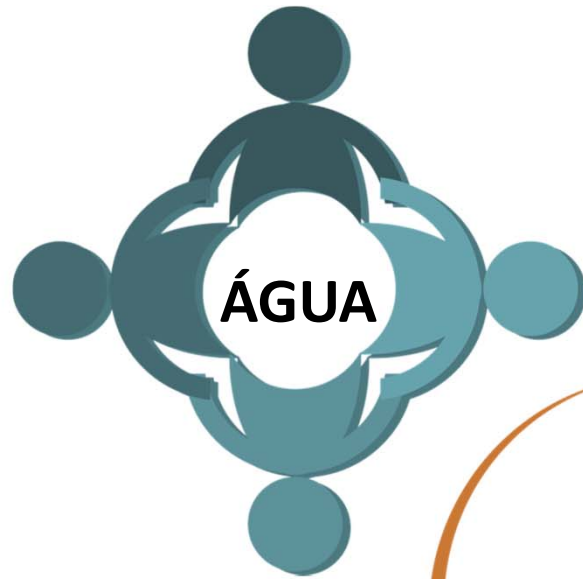
Como vai ser a dinâmica de trabalho dos grupos hoje?



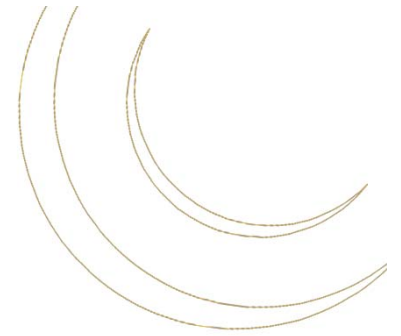
OS GRUPOS

Grupo	Informações - Mapas			Informações - Linha do Tempo
	Tema	Componente	Subcomponente	Datas/eventos importantes
1	Água	Rio	Inundações/Secas	Inundações e secas históricas
			Captação/irrigação	
			Ilhas fluviais	
		Lagoa/área alagada		
Poluição	Doméstica (resíduos sólidos/esgoto)	Data de implantação de ETA e ETE		
	Indústria			
	Outros (agricultura, matadouro, etc.)	Acidentes ambientais, poluição.		
2	Solo	Terra	Erosão e assoreamento	Antes e agora
			Manejo agrícola (uso do fogo, áreas férteis, etc.)	
		Agricultura e pecuária	Fertilizantes e defensivos	
			Culturas e rebanhos	Introdução de novas culturas e rebanhos no município
			Irrigação	
3	Clima	Inverno/verão	Chuvas e estiagem	Eventos históricos e marcantes
			Temperatura	Eventos históricos e marcantes
			Lagoas/áreas alagadas	
4	Extração mineral	Areia/argila/rochas/ouro/basalto/granito		Início das atividades

RODADAS



Apresentação dos grupos





Vamos formar os grupos!!!!





- ✓ Próximas Oficinas;
- ✓ Grupo de Acompanhamento;
- ✓ Avaliação.



**Agradecemos a
participação de todos!**

Equipe do Estudo de Impacto Ambiental – EIA
da UHE Bem Querer